



Městský úřad Brandýs nad Labem-Stará Boleslav  
Masarykovo náměstí 1/6  
250 01 Brandýs nad Labem-Stará Boleslav



Odbor dopravy

<b>Naše čj.:</b>	MÚBNLSB-OD-78825/2022-VANJO	PN-Stavební společnost s.r.o.
<b>Naše sp. zn.:</b>	OD-18653/2022-VANJO	IČO: 28496931
<b>Vyřizuje:</b>	Bc. Josef Vaňousek	Na hradišti č. p. 224
<b>Tel.:</b>	<b>326909350</b>	250 67 KLECANY
<b>E-mail:</b>	josef.vanousek@brandysko.cz	
<b>Datum:</b>	18.07.2022	

**VEŘEJNÁ VYHLÁŠKA**  
**OPATŘENÍ OBECNÉ POVAHY**  
**STANOVENÍ PŘECHODNÉ ÚPRAVY PROVOZU NA SILNICÍCH II. A III. TŘÍD A MK**

Městský úřad Brandýs nad Labem-Stará Boleslav, Odbor dopravy, jako příslušný orgán státní správy ve věcech provozu na pozemních komunikacích, podle ustanovení § 124 odst. 6 zákona č. 361/2000 Sb., o provozu na pozemních komunikacích a o změnách některých zákonů (dále jen „zákon o silničním provozu“), ve znění pozdějších změn a doplnění, na základě žádosti společnosti PM – Stavební společnost s. r. o., Na Hradišti 224, 250 67 Klecany, IČO: 28496931 (dále jen „žadatel“), podané dne 14. 7. 2022, doložené vyjádřením Policie ČR (Krajské ředitelství policie Středočeského kraje, Územní odbor Praha venkov – VÝCHOD, Dopravní inspektorát) č. j.: KRPS-166661-2/ČJ-2022-011506 ze dne 29. 6. 2022 a Vyjádřením Krajské správy a údržby silnic Středočeského kraje p. o. ke zvláštnímu užívání silnic č. 204/2022 zn. 5089/22/KSUS/MHT/BEN ze dne 13. 7. 2022, podle ustanovení § 171 a násl. části šesté zákona č. 500/2004 Sb., správní řád, ve znění pozdějších změn a doplnění (dále jen „správní řád“) a podle ustanovení § 77 odst. 5 zákona o silničním provozu

**s t a n o v u j e**

podle ustanovení § 77 odst. 1 písm. b) zákona o silničním provozu, přechodnou úpravu provozu na silnici č. III/0083 (ulice Topolová), na silnici č. III/2424 (ulice Čsl. Armády), na místní komunikaci ulice Čsl. Armády a na místní komunikaci ulici Do Klecánek vše v k. ú. Klecany, z důvodu stavebních prací – výstavba chodníku a přechodu pro chodce.

Přechodná úprava provozu bude provedena dle předloženého schváleného dopravně inženýrského opatření, které je nedílnou součástí tohoto stanovení (Příloha DIO).

**Podmínky provedení dopravního značení:**

1. Dopravní značení a zařízení (dále jen „DZ“) musí svým provedením odpovídat zákonu o silničním provozu, vyhlášce č. 294/2015 Sb. a ČSN EN 12 899-1, kterou doplňují vzorové listy VL 6.1. DZ bude provedeno a instalováno v souladu s TP 66 Zásady pro označování pracovních míst na pozemních komunikacích (III. vydání).
2. **Stavebník dodrží podmínky uvedené ve vyjádření Policie ČR (Krajské ředitelství policie Středočeského kraje, Územní odbor Praha venkov – VÝCHOD, Dopravní inspektorát), č.j.: KRPS-166661-2/ČJ-2022-011506 ze dne 29. 6. 2022 a ve Vyjádření Krajské správy a údržby silnic Středočeského kraje p. o. ke zvláštnímu užívání silnic č. 204/2022 sp. zn. 5089/22/KSUS/BEN ze dne 13. 7. 2022.**
3. Osoba zodpovědná za umístění, údržbu a demontáž DZ je povinna po celou dobu užití DZ zajistit okamžitou a nepřetržitou údržbu DZ tak, aby byla zajištěna jeho plná funkčnost. DZ musí být pravidelně kontrolováno.
4. Veškeré přechodné DZ bude umístěno tak, aby nezasahovalo do rozhledových poměrů při výjezdu z vedlejších komunikací.
5. DZ, které je v rozporu s přechodnou úpravou provozu, bude přelepeno škrtačí páskou nebo zakryto.
6. Pohybující se dělníci po komunikacích budou mít ochranný reflexní pracovní oděv, nebo alespoň vestu.
7. Orgány Policie ČR mají právo kontroly a předložení dalších podmínek zajišťujících bezpečnost a plynulost silničního provozu.
8. Městský úřad Brandýs nad Labem-Stará Boleslav, Odbor dopravy, si vyhrazuje právo stanovení změnit, nebo doplnit, jestliže to bude vyžadovat změna silničního provozu nebo veřejný zájem.
9. **Toto stanovení není použitelné samostatně, ale pouze jako součást rozhodnutí o zvláštním užívání a částečné uzavírce, které v předmětné věci vydal zdejší silniční správní úřad pod č.j. MÚBNLSB-OD-78827/2022-VANJO dne 18. 7. 2022.**

**Termín stanovení DZ: 1. 8. 2022 – 31. 8. 2022**

**Odpovědný subjekt za osazení, údržbu a demontáž DZ: Petr Novotný; tel.: 602309997**

**Odůvodnění:**

Městský úřad Brandýs nad Labem-Stará Boleslav, Odbor dopravy, stanovil přechodnou úpravu provozu na základě návrhu žadatele po písemném vyjádření Policie ČR (Krajské ředitelství policie Středočeského kraje, Územní odbor Praha venkov – VÝCHOD, Dopravní inspektorát) pod č. j. KRPS-166661-2/ČJ-2022-011506 ze dne 29. 6. 2022 a Vyjádření Krajské správy a údržby silnic Středočeského kraje p. o. ke zvláštnímu užívání silnic č. 204/2022 sp. zn. 5089/22/KSUS/BEN ze dne 13. 7. 2022.

Toto stanovení není použitelné samostatně, ale pouze jako součást příslušného rozhodnutí o zvláštním užívání a částečné uzavírce silnice č. III/0083, které v předmětné věci vydal zdejší úřad pod č. j. MÚBNLSB-OD-78827/2022-VANJO dne 18. 7. 2022. Nedílnou součástí tohoto stanovení je příloha dopravního opatření.

V souladu s ustanovením § 77 odst. 5 zákona o silničním provozu nedoručoval Městský úřad Brandýs nad Labem-Stará Boleslav, Odbor dopravy, návrh opatření obecné povahy a nevyzýval dotčené osoby k podávání připomínek nebo námitek. Opatření obecné povahy nabývá účinnosti pátým dnem po vyvěšení.

**Poučení:**

Proti opatření obecné povahy dle § 173 odst. 2 správního řádu nelze podat opravný prostředek.

**Bc. Josef Vaňousek**

referent odboru dopravy

*Příloha: DIO*

**Toto oznámení musí být vyvěšeno po dobu 15 dnů.**

Vyvěšeno dne: ..... Sejmuto dne: .....

Razítko, podpis orgánu, který potvrzuje vyvěšení a sejmutí oznámení:

**Právní účinky doručení má výhradně doručení veřejnou vyhláškou prostřednictvím úřední desky Městský úřad Brandýs nad Labem-Stará Boleslav.**

Příloha: situace DIO

**Obdrží**

- *PM – Stavební společnost s. r. o., Na Hradišti 224, 250 67 Klecany, IČO: 28496931*
- *Krajská správa a údržba silnic Středočeského kraje p. o.*
- *Město Klecany*
- *IDSK-Integrovaná doprava Středočeského kraje*
- *ROPID*
- *Krajské ředitelství policie Středočeského kraje, Územní odbor Praha venkov – VÝCHOD, Dopravní inspektorát*
- *Zdravotnická záchranná služba SK – Vančurova 1544, Kladno*
- *Krajské ředitelství HZS Středočeského kraje, ÚO Mladá Boleslav*

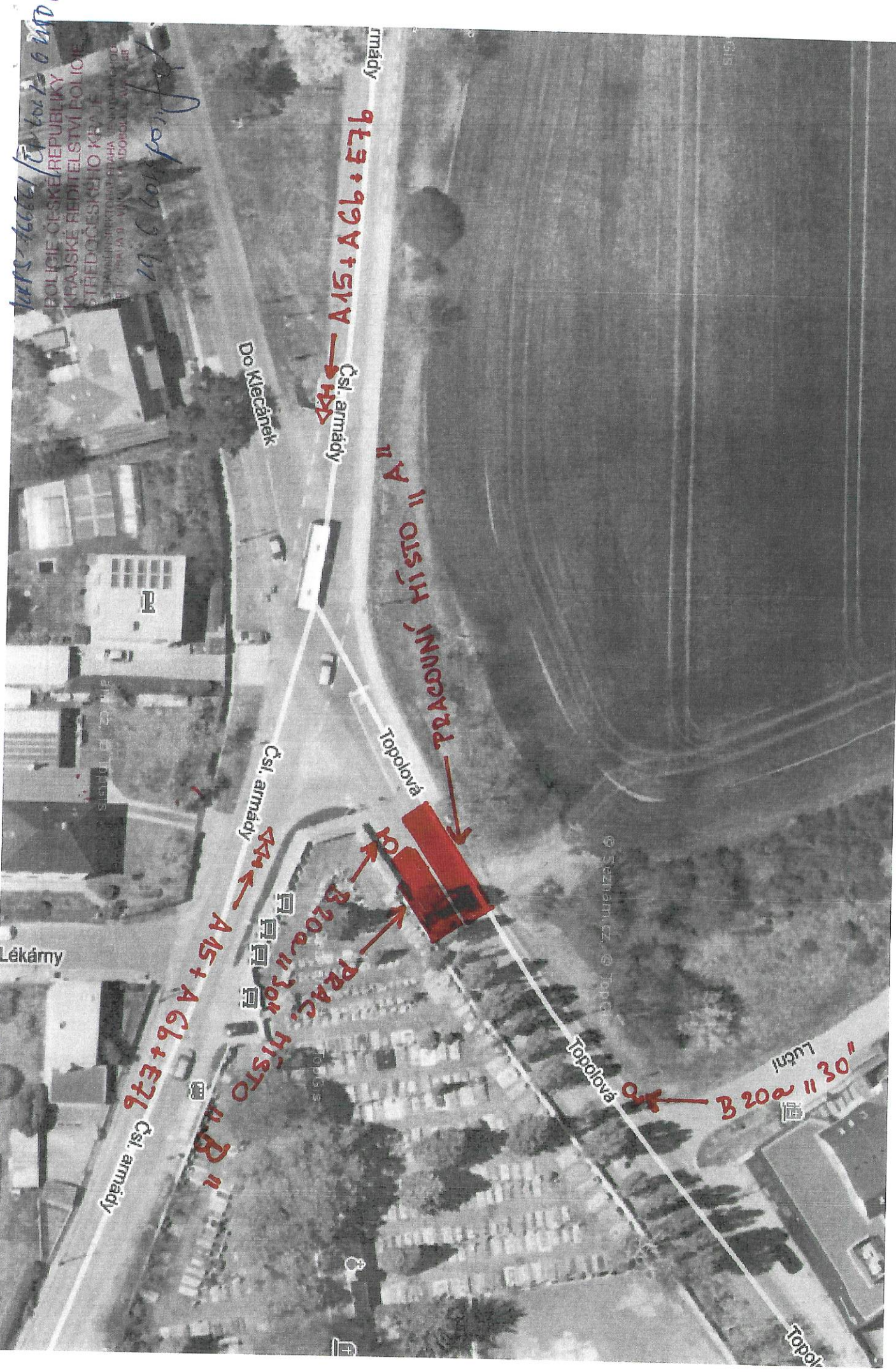
s žádostí o vyvěšení dokumentu na úřední desce a zpětné zaslání dokumentu s potvrzením o vyvěšení po dobu 15 dní:

- *Města Klecany*



KLECANY

1. úřad  
19. 6. 2017  
POLICE ČESKÉ REPUBLIKY  
KRAJSKÉ ŘEDITELSTVÍ POLICIE  
STŘEDOČESKÉHO KRAJE  
STŘEDNĚPŘÍMÝ ÚŘAD  
M. P. ŠPAČKA 9, MĚSTO KLECANY, 252 01 KLECANY



armády

9L3 + 99A + 51A

Čsl. armády

Do Klecáněk

PRAC. HISTO II A II

Topolová

Čsl. armády

PRAC. HISTO II B II

A15 + A66 + E76

Čsl. armády

Lékárny

Topolová

B 20a II 30'

Luční

Topol



# KLECANY - UL. TOPOLOVA - PRACOVNÍ MÍSTO "A"

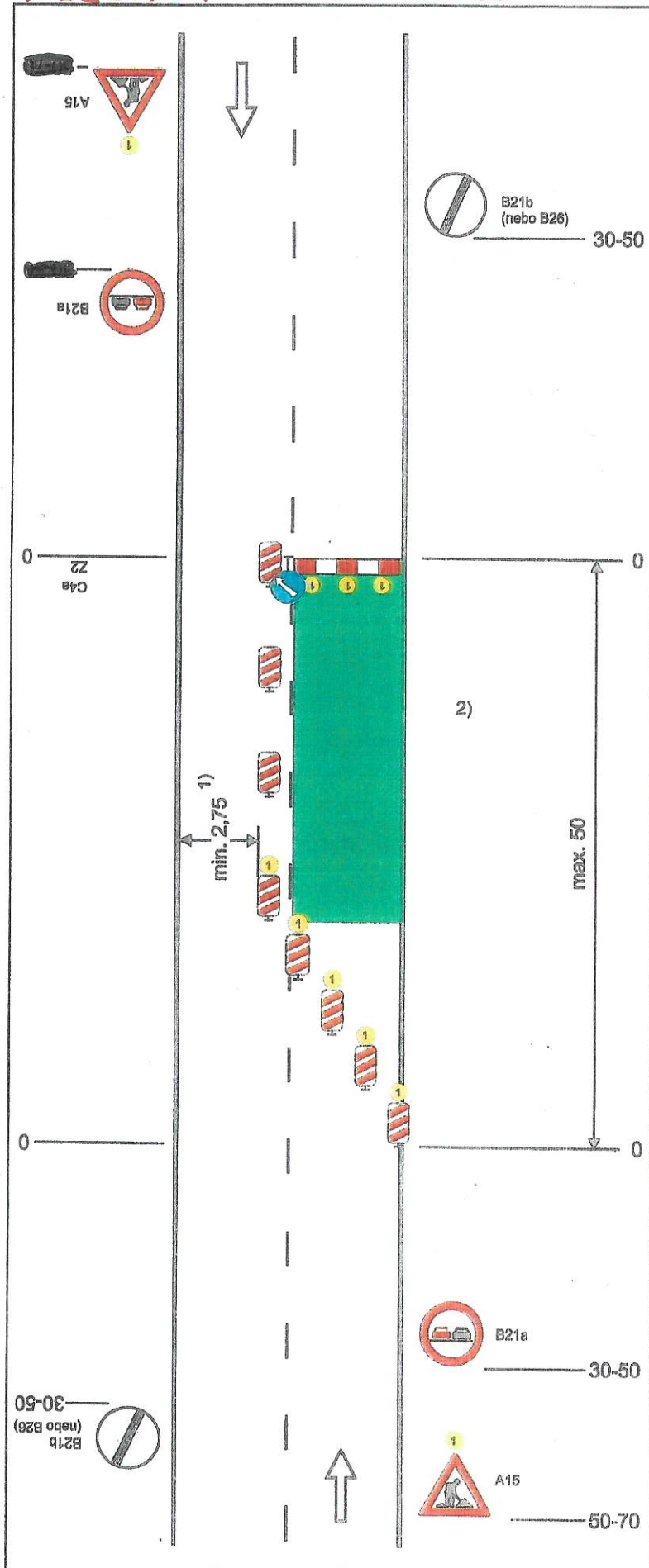


Schéma B/5.1

Standardní pracovní místo. Zúžení vozovky na jeden jízdní pruh.

výstražné světlo typu 1  
nebo značka umístěna na fluorescenčním žlutozeleném podkladu, v protisměru shodně

příčná uzávěra zábranou  
minimálně 3 výstražná světla typu 1

podélná uzávěra oboustrannými směrovacími deskami  
odstup max. 10m

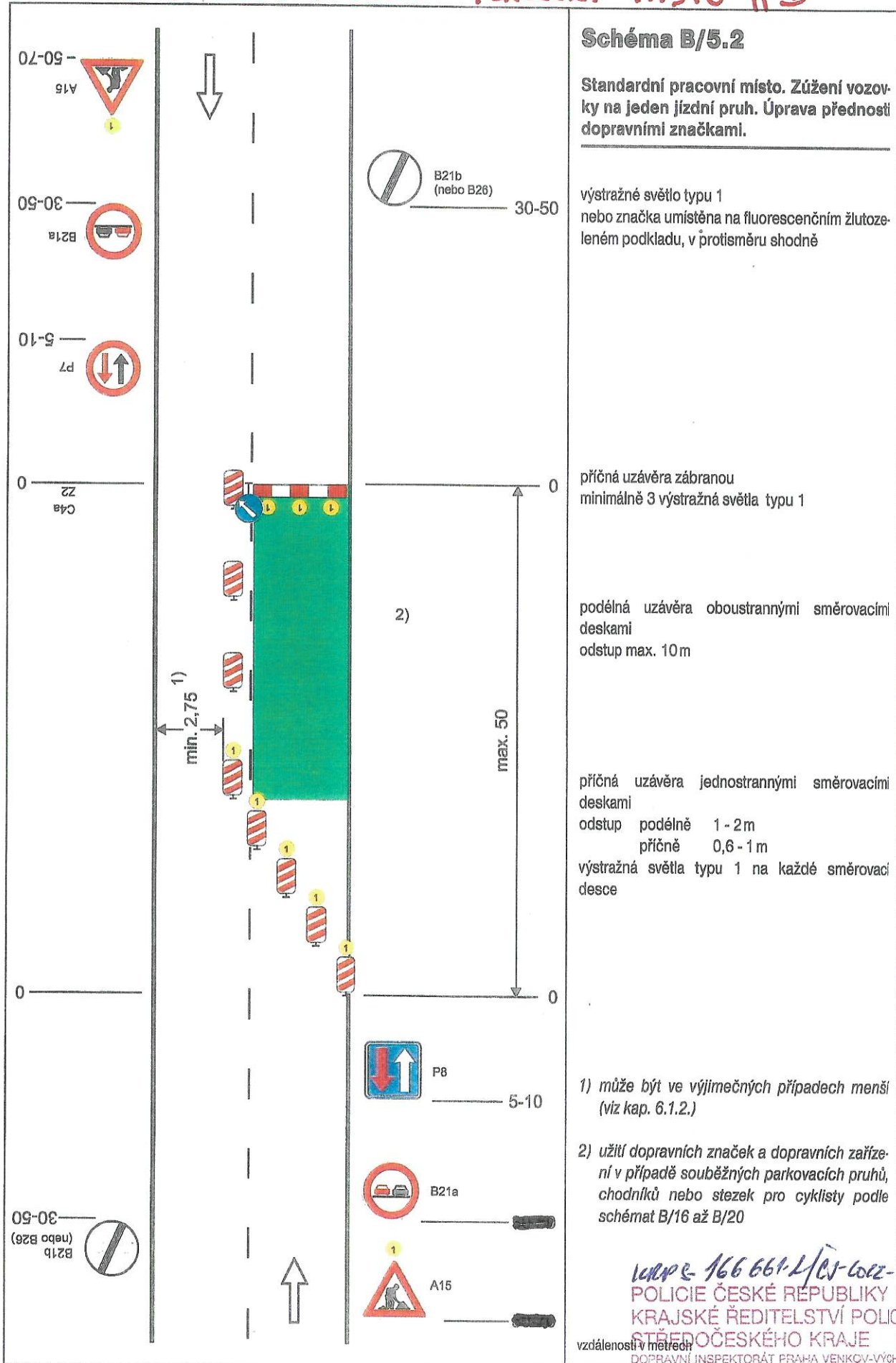
příčná uzávěra jednostrannými směrovacími deskami  
odstup podélně 1 - 2m  
příčně 0,6 - 1m  
výstražná světla typu 1 na každé směrovací desce

1) může být ve výjimečných případech menší (viz kap.6.1.2.)

2) užití dopravních značek a dopravních zařízení v případě souběžných parkovacích pruhů, chodníků nebo stezek pro cyklisty podle schémat B/16 až B/20

10000 1666612/17 2016-01-08  
POLICE ČESKÉ REPUBLIKY  
KRAJSKÝ ŘEDITELSTVÍ POLICIE  
STŘEDOČESKÉHO KRAJE  
DOPRAVNÍ INSPEKTORÁT PRAHA VENKOV-VÝCHOD  
190 17 PRAHA 9 - VINOŘ, ML. BOLESLAVSKÁ, 35  
19. 1. 2016

**KLECANY - UL. TOPOLOVA - PRACOVNÍ MÍSTO "B"**



**Schéma B/5.2**

Standardní pracovní místo. Zúžení vozovky na jeden jízdní pruh. Úprava přednosti dopravními značkami.

výstražné světlo typu 1  
nebo značka umístěna na fluorescenčním žlutozeleném podkladu, v průměru shodně

příčná uzávěra zábranou  
minimálně 3 výstražná světla typu 1

podélná uzávěra oboustrannými směrovacími deskami  
odstup max. 10 m

příčná uzávěra jednostrannými směrovacími deskami  
odstup podélně 1 - 2 m  
příčně 0,6 - 1 m  
výstražná světla typu 1 na každé směrovací desce

1) může být ve výjimečných případech menší (viz kap. 6.1.2.)

2) užití dopravních značek a dopravních zařízení v případě souběžných parkovacích pruhů, chodníků nebo stezek pro cyklisty podle schémat B/16 až B/20

166 661 2101-602-01006  
POLICIE ČESKÉ REPUBLIKY  
KRAJSKÉ ŘEDITELSTVÍ POLICIE  
STŘEDOČESKÉHO KRAJE

vzdálenosti v metrech  
DOPRAVNÍ INSPEKTORÁT PRAHA VENKOV-VÝCH OD  
150 11 PRAHA 5 - VINOŘ, MĚSTO BOLESLAVSKÁ 38

29. 6. 2022 [signature]