



# VODOHOSPODÁŘSKÝ ROZVOJ A VÝSTAVBA a. s.

Divize 03: Nábřežní 4, 150 56 Praha 5 - Smíchov www.vrv.cz

Tel.: 257 110 318 Fax: 257 322 121 E-mail: dep3@vrv.cz

ID datové schránky:4qfgxx3

MěÚ Klecany

U Školky 74

250 67 Klecany

VÁŠ DOPIS ZNAČKY/ ZE DNE

NAŠE ZNAČKA

VYŘIZUJE/ TELEFON/ E-MAIL

V PRAZE, DNE

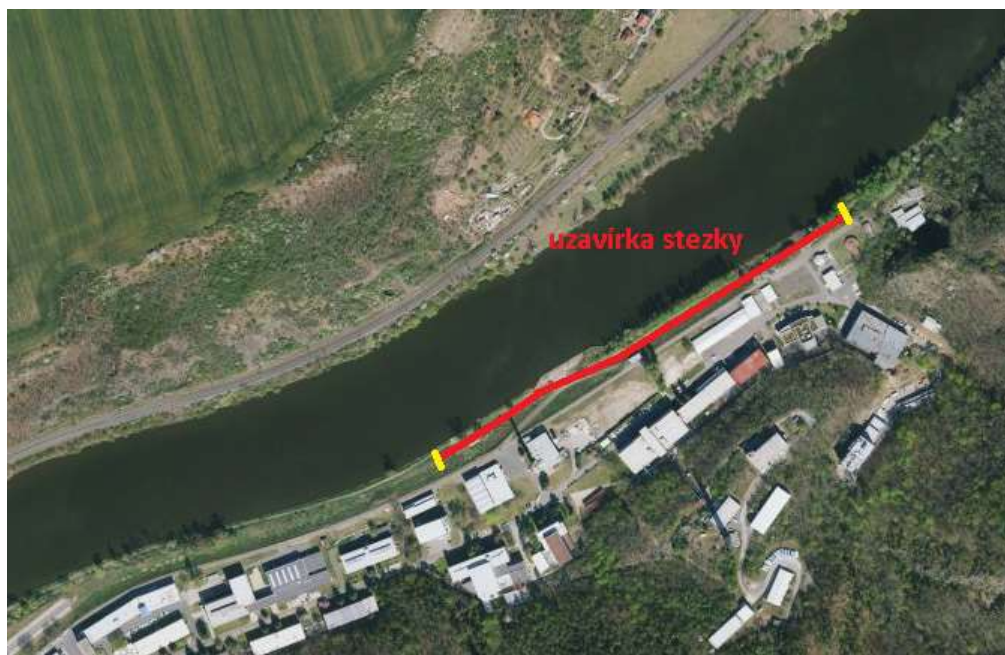
03-REZ/892/2022 Ing.Laburdová /777582638/ laburdova@vrv.cz 2.6.2022

## Oznámení o uzavírce stezky u areálu ÚJV Řež akce „Oprava protipovodňová hráze v areálu ÚJV Řež, a.s.“

V rámci realizace díla „Oprava protipovodňová hráze v areálu ÚJV Řež, a.s.“ Vám oznamujeme dočasnou uzavírku stezky podél Vltavy u areálu ÚJV Řež (Hlavní 130, 250 68 Husinec-Řež) v délce do cca 500 m viz situace níže v termínech 1.7. - 30.11.2022.

Stezka bude uzavřena z důvodu povinnosti NV č. 591/2006 Sb., Nařízení vlády o bližších minimálních požadavcích na bezpečnost a ochranu zdraví při práci na staveništích, v platném znění, která definuje povinnost zhotovitele stavby zamezit vstupu nepovolaných osob na staveniště. Dále pak zákon č. 309/2006 Sb., který zavazuje odpovědností za stavem a kvalitou dohledu nad BOZP zadavatele stavby.

Zhotovitel díla zajistí oplocení staveniště, a to ve výšce 1,8 m ve vzdálenosti 2 m od hrany prací – průchod přes peší stezku skrz staveniště nebude možný.



Obr. 1 Situace – uzavírka stezky

Možnou objízdnu trasu pro pěší nebo cyklisty lze vést přes obec Husinec – Větrušice - Máslovice  
Za případné nepohodlí při hledání náhradních tras se omlouváme.

Případné dotazy Vám zodpoví: Ing. Kateřina Laburdová, 257 110 274, 777 582 638,  
laburdova@vrv.cz.

S díky a pozdravem

Ing. Lukáš Drbola

ředitel divize 03