

Praha: 06.04.2022 **ČNES dopravní stavby, a.s.**
Číslo jednací: 027106/2022/KUSK-2-DOP/Nech **IČ: 47781734**
Spisová značka: SZ_027106/2022/KUSK Milady Horákové 2764
Oprávněná úřední osoba: Eva Nechmačová 272 01 Kladno
Značka: DOP/Nech

v zastoupení:
ADSUM spol. s r.o.
IČ: 45144991
Havlíčková 923
273 51 Unhošť

ROZHODNUTÍ

Krajský úřad Středočeského kraje, odbor dopravy, jako příslušný silniční správní úřad, ve věcech silnic I. třídy podle § 40 odst. 3 písm. d) zákona č.13/1997 Sb. o pozemních komunikacích ve znění pozdějších předpisů, (dále jen zákon o pozemních komunikacích), na základě žádosti společnosti ČNES dopravní stavby, a.s., IČ: 47781734, Milady Horákové 2764, 272 01 Kladno zast. na základě plné moci společností ADSUM spol. s r.o., IČ: 45144991, Havlíčkova 923, 273 51 Unhošť (dále jen „žadatel“), podané dne 25.02.2022, podle § 24 odst. 4 zákona o pozemních komunikacích

p o v o l u j e

částečnou uzavírku části silnice I/9 u obce Zdiby, staničení 0,000 - 0,453 km (pouze směr Neratovice – Zdiby), z důvodu stavby "I/9 Zdiby, oprava povrchu komunikace v km 0,000 - 0,453".

Uzavřený úsek: Jedná se o jednosměrnou uzavírku silnice I/9 ve směru od Zdib od křižovatky s OK ke křižovatce s III/0084 (odbočka na Sedlec). Směr Mělník – Zdiby bude průjezdný jedním jízdním pruhem jednosměrným režimem. Délka uzavírky bude 453 m.

Popis objížděné trasy: Objížděná trasa je vedena po silnicích II/608, III/0085, III/0081. Délka objížděné trasy je cca 8,6 km.

Objížděná trasa bude vedena pro směr Líbeznice a Neratovice z OK Zdiby po silnicích II/608, III/0085 přes Zdíbsko, Klíčany a Bašť zpět na silnici I/9 na OK za obcí Líbeznice.

Pro nájezd na D8 směr Ústí nad Labem z OK Zdiby po silnicích II/608 a III/0081 přes Zdibsko, Klíčany a Postřizín nájezdem na D8 v Exitu 9.

Autobusová doprava:

Dle vyjádření ROPID:

Dotčeným úsekem silnice I/9 v katastru obce Zdiby jsou vedeny autobusové linky PID 373, 400 a 410.

Linka PID 373 bude po dobu částečné uzavírky odkloněna ve směru z Prahy po trase II/608 - III/0083 - v obci Sedlec otočením na bezejmenné MK (náves) zpět III/0083. V opačném směru bude linka vedena po pravidelné trase dle platné licence.

Linky PID 400 a 410 budou po dobu částečné uzavírky odkloněny ve směru z Prahy po trase Cínovecká - sjezdem Ďáblická - Na Hlavní - ve Středočeském kraji II/243 - v obci Líbeznice Mělnická (II/243) – MK Mělnická - Mělnická (III/0091) – I/9. V opačném směru budou linky vedeny po pravidelné trase dle platné licence.

Zastávka Sedlec pro linku 373 směr Klíčany bude přemístěna ze silnice III/0084 na chodník podél silnice III/0083 cca 10 metrů před křižovátku se silnicí III/0084.

Termín uzavírky: 19.04.2022 – 03.05.2022

Podmínky uzavírky:

1. Dopravní značení uzavřeného úseku a objízdné trasy bude provedeno podle stanovení přechodné úpravy provozu na pozemních komunikacích (dle § 77 odst. 1 písm. a) zákona č. 361/2000 Sb., o provozu na pozemních komunikacích a o změnách některých zákonů, ve znění pozdějších předpisů, vydané Odborem dopravy Krajského úřadu Středočeského kraje ze dne 06.04.2022 pod č.j. 027106/2022/KUSK-3-DOP/Nech na silnici I/9, které je nedílnou součástí tohoto rozhodnutí. Přechodnou úpravu provozu na silnici II. třídy a III. třídy stanoví Městský úřad Brandýs nad Labem - Stará Boleslav, Městský úřad Kralupy nad Vltavou a na území hl. m. Prahy Magistrát hl. m. Prahy.
2. Před zahájením uzavírky požádá odpovědná osoba Krajské ředitelství policie Středočeského kraje, DI Praha venkov - VÝCHOD, o kontrolu osazeného dopravního značení.
3. Stav silnic využitých při uzavírce jako objízdná trasa bude zhotovitelem zadokumentován před zprovozněním objízdné trasy.
4. Za dodržení podmínek zabezpečení uzavírky zodpovídá: **Jan Žvachta, telefon: + 420724112534 (ČNES dopravní stavby, a.s.).**
5. Před zahájením prací bude vypracována pasportizace komunikací využívaných pro objízdnou trasu. Po skončení provizorního provozu bude provedena pasportizace

- objízdné trasy po stavbě. Případné následné opravy (tj. poškození skladby komunikací) budou řešeny samostatně mezi Ředitelstvím silnic a dálnic ČR a vlastníky, resp. správci komunikací.
6. Silnice číslo III/0085 v obci Bašť je jednostranně omezena v centru obce z důvodu havarijního stavu památkově chráněné budovy, v případě potřeby je nutné osadit světelnou signalizaci pro řízení dopravy.
 7. Zhotovitel bude provádět kontroly úplnosti dopravního značení objízdné trasy po celou dobu uzavírky.
 8. Termín uzavírky musí být dodržen, případně zkrácen na nezbytně nutnou dobu.
 9. Na začátku uzavírky žadatel umístí informační tabule s uvedením dat o zahájení a ukončení uzavírky, název a sídlo zhotovitele – investora akce popř. další vhodný údaj související se stavební akcí (její název, objednatele, projektanta stavbyvedoucího apod.)
 10. Budou provedena taková opatření, kterými bude zajištěna plynulost veřejné linkové dopravy.
 11. Uživatelům sousedních nemovitostí bude umožněn odpovídající přístup k nemovitostem (zástupce dodavatele stavby či stavbyvedoucí zjistí konkrétní potřeby uživatelů přilehlých nemovitostí a dohodne se s nimi na optimálním způsobu zajištění přístupu). Stavbyvedoucí zajistí i nejbližší možné místo pro odstavení vozidla záchranné služby.
 12. Žadatel zajistí dostatečným a prokazatelným způsobem informovanost všech občanů dotčených uzavírkou, rovněž bude dohodnut režim přístupu k provozovněm a jednotlivým podnikatelským subjektům lokalizovaných v úseku uzavírky.
 13. Krajský úřad Středočeského kraje, Odbor dopravy, si vyhrazuje právo tyto podmínky pozměnit nebo doplnit, bude-li to vyžadovat veřejný zájem a vydat nové doplněné rozhodnutí.
 14. Nikdo nemá nárok na náhradu případných ztrát, jež mu vzniknou v důsledku uzavírky nebo objíždky, podle ust. § 24 odst. (1) zákona o pozemních komunikacích.
 15. Orgány Policie ČR mají právo kontroly a předložení dalších podmínek zajišťujících bezpečnost a plynulost silničního provozu.
 16. **V případě, že omezení provozu na PK bude zahájeno nebo ukončeno v jiných termínech, než jsou uvedeny v tomto povolení (pozdější zahájení prací a omezení provozu než k prvnímu dni platnosti povolení nebo dřívější ukončení akce a plné obnovení provozu než je poslední den platnosti tohoto povolení), žadatel tuto informaci sdělí BEZODKLADNĚ na Národní dopravní informační centrum (NDIC), Slovenská 7/1124, 702 00 Ostrava-Přívoz, telefonicky na 596663550-3, nebo mailem (s potvrzením o doručení) ndic@rsd.cz.**

Účastníci řízení podle § 27 odst. 1 zákona č. 500/2004 Sb., správní řád, ve znění pozdějších předpisů:

- ČNES dopravní stavby, a.s., IČ: 47781734, Milady Horákové 2764, 272 01 Kladno zast. na základě plné moci společností ADSUM spol. s r.o., IČ: 45144991, Havlíčkova 923, 273 51 Unhošť
- Ředitelství silnic a dálnic ČR, Správa Praha, Na Pankráci 56, 145 05 Praha 4, IČ: 65993390
- Krajská správa a údržba silnic Středočeského kraje, Zborovská 11, 150 26 Praha 5, IČ: 00066001
- Obec Postřizín, IČ: 00240621, Pražská 42, 250 70 Postřizín
- Obec Líbeznice, Mělnická 43, 250 65 Líbeznice, IČ: 00240427
- Obec Zdiby, Průběžná 11, 250 66 Zdiby, IČ: 00241032
- Město Klecany, IČ: 00240290, U školky 74, 250 67 Klecany
- Obec Klíčany, IČ: 00240303, Ke školce 8, 250 69 Klíčany
- Obec Bašť, IČ: 00240036, Obecní 126, 250 85 Bašť
- Obec Sedlec, č.p. 60, 250 65 Sedlec, IČ: 00640239

O d ů v o d n ě n í

Dne 25.02.2022 podal žadatel žádost o jednosměrnou uzavírku silnice I/9 u obce Zdiby, staničení 0,000 - 0,453 km (pouze směr Neratovice – Zdiby), z důvodu stavby "I/9 Zdiby, oprava povrchu komunikace v km 0,000 - 0,453".

Dnem podání návrhu bylo zahájeno řízení ve věci omezení obecného užívání uzavírkami a objížděkami ve smyslu ust. § 24 zákona o pozemních komunikacích. Krajský úřad Středočeského kraje, Odbor dopravy, jako místně a věcně příslušný silniční správní úřad, zahájil dnem podání žádosti řízení ve věci omezení obecného užívání uzavírkami a objížděkami ve smyslu ust. § 24 o pozemních komunikacích, podle § 44 odst. (1) zákona č. 500/2004 Sb., správní řád, ve znění pozdějších předpisů (dále jen "správní řád"), a v souladu s ust. § 24 zákona o pozemních komunikacích požádal Krajský úřad Středočeského kraje, Odbor dopravy, účastníky řízení a dotčený orgán státní správy policii ČR o vyjádření k uzavírce silnice č. I/9 ve lhůtě do 5 dnů od dne obdržení oznámení.

Silniční správní úřad obdržel souhlas Ředitelství silnic a dálnic ČR, Správy Praha ze dne 28.02.2022 zn.: RSD-32708/2022-1, stanovisko Krajského ředitelství policie Středočeského kraje, DI Praha venkov – VÝCHOD vydaném pod č.j.: KRPS-80703-4/ČJ-2022-011506 ze dne 30.03.2022, souhlasné stanovisko Krajské správy a údržby silnic Středočeského kraje, p.o., ze dne 28.02.2022 zn.: 2239/22/KSUS/MHT/BEN, a vyjádření dotčených obcí, na jejichž území bude vedena objížděná trasa.

Námítky dotčené obce nejsou přípustné, neboť uplatňují námítky k silnicím II. a III. třídy, které nejsou v jejím vlastnictví. Zákon stanoví, že dle ust. § 24 odst (6) zákona o pozemních komunikacích vlastník dálnice, silnice, místní komunikace nebo veřejně přístupné účelové komunikace, po níž má být vedena objížďka, je povinen strpět bezúplatně provoz převedený na ni z uzavřené pozemní komunikace. Případné úpravy objížďkových pozemních komunikací nutné z důvodu objížďky a náhrada případných následných škod se stanoví v podmínkách rozhodnutí o uzavírce a objížďce a uskuteční na náklad žadatele o uzavírku a objížďku. Navíc dotčené obce nejsou vlastníky dotčených komunikací, vlastníkem je Krajská správa a údržba silnic Středočeského kraje, p.o. (dále jen KSÚS) a od KSÚS obdržel silniční správní úřad souhlasné vyjádření.

Jedená se o krátkodobou (cca 2 týdny) a jednosměrnou objížďnou trasu, z hlediska bezpečnosti provozu obdržel silniční správní úřad souhlas Krajského ředitelství policie Středočeského kraje, DI Praha venkov – VÝCHOD (souhlasné stanovisko ze dne 20.12.2021 č.j.: KRPS-318099-1/ČJ-2021-011506 s umístěním přechodného dopravního značení a dopravního zařízení na sil. č. III/0085 ul. Hlavní v k.ú. Bašť z důvodu havárie památkově chráněné budovy sýpky u silnice III/0085).

Obec Bašť žádá o zamítnutí navržené objížďné trasy a uložit navrhnout nový návrh tak, aby objížďná trasa byla vedena mimo obec Bašť.

K žádosti dotčené obce Bašť silniční správní úřad uvádí, že vlastníkem, resp. správcem komunikace je KSÚS, která vydala souhlasné vyjádření s podmínkou, že silnice číslo III/0085 v obci Bašť je jednostranně omezena v centru obce z důvodu havarijního stavu památkově chráněné budovy, v případě potřeby je nutné osadit světelnou signalizaci pro řízení dopravy. Tuto podmínku silniční správní úřad zahrnul do podmínek rozhodnutí o povolení uzavírky, viz. podmínka č.6. Ohledně požadavku obce uložit navrhnout nový návrh tak, aby objížďná trasa byla vedena mimo obec Bašť, silniční správní úřad zjišťoval možnost jiné objížďné trasy tak, aby byla vedena mimo obec Bašť a též si vyžádal vyjádření žadatele ohledně objížďné trasy vedené mimo obec Bašť a obdržel toto vyjádření: *„Objížďnou trasu již měnit nelze, bylo to řešené s KSÚS již cca před měsícem, ale jiná možnost není. Nákladní dopravu směrem na Líbeznice a Neratovice není možné vést objížďnou trasou přes Mělník, protože v současné době probíhá 2. etapa výstavby obchvatu Mělníka a průjezd Mělníkem je pro NA nad 12 t uzavřen“*.

Účastníci řízení a dotčené orgány mohli své námítky a připomínky k návrhu uplatnit ve lhůtě do 5 dnů od dne obdržení oznámení, později k nim není přihlédnuto.

Krajský úřad Středočeského kraje, Odbor dopravy, po posouzení žádosti a doložených dokladů se skutečnostmi, které jsou správnímu orgánu známy a na základě výše uvedených souhlasů a stanovisek dospěl k závěru, že oprava povrchu komunikace v km 0,000 - 0,453 si

vyžádá omezení provozu na silnici č. I/9, proto rozhodl tak, jak je uvedeno ve výroku tohoto rozhodnutí.

Silniční správní úřad v rozhodnutí stanovil podmínky, při jejich nesplnění může udělené povolení omezit nebo zrušit.

P o u č e n í

Proti tomuto rozhodnutí lze podat do 15 dnů od jeho oznámení odvolání k Ministerstvu dopravy, nábr. L. Svobody 12, Praha 1, podáním u Krajského úřadu Středočeského kraje, Odboru dopravy.

Odvolání proti tomuto rozhodnutí nemá podle § 24 odst. 4 zákona o pozemních komunikacích odkladný účinek.

(otisk úředního razítka)

Eva Nechmačová

odborný referent silničního hospodářství

Obdrží:

Účastníci řízení (§ 24 odst. (2) zákona o pozemních komunikacích)

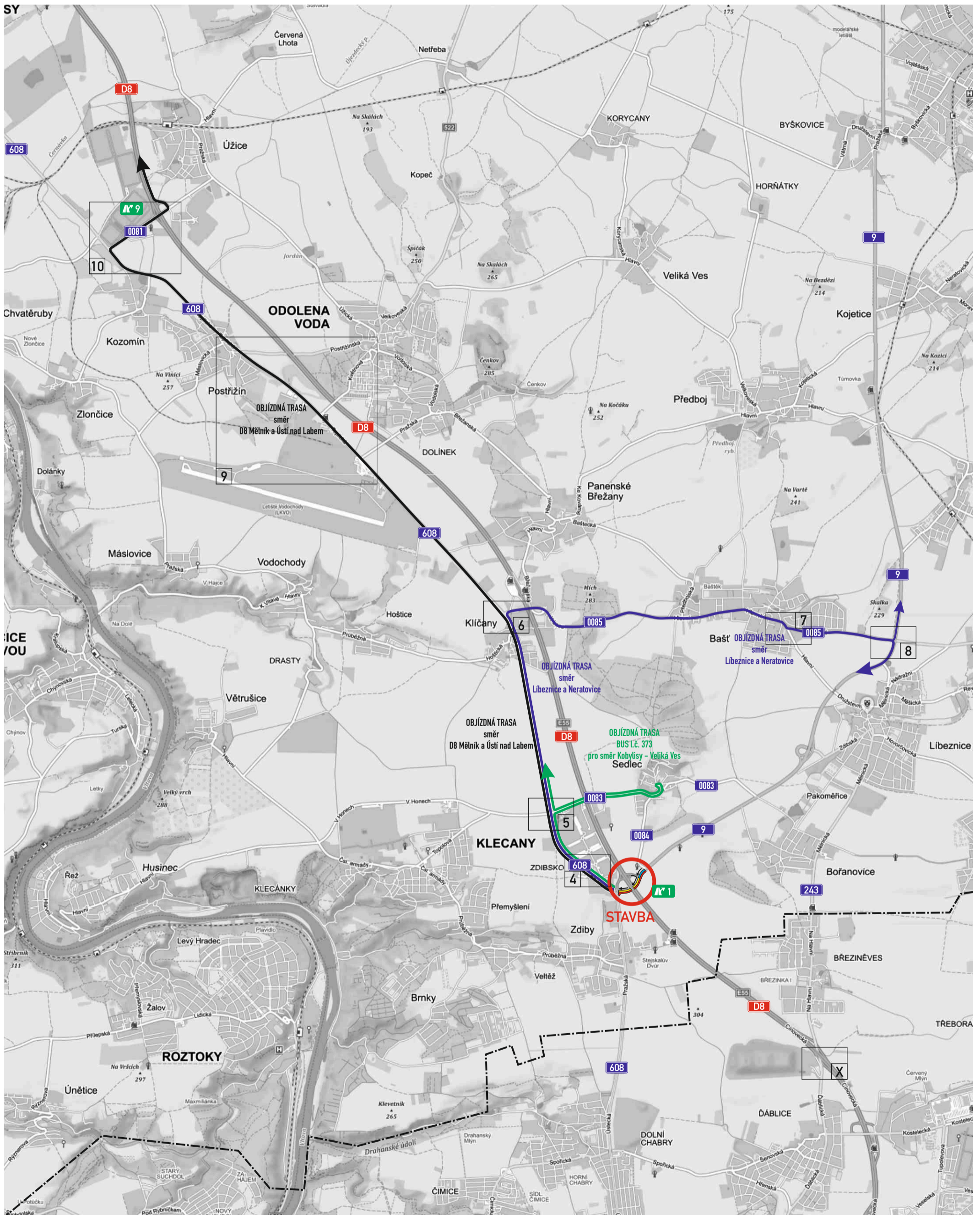
- ADSUM spol. s r.o., IČ: 45144991, Havlíčkova 923, 273 51 Unhošť, ID DS: 3vsv5y5
- Ředitelství silnic a dálnic ČR, Správa Praha, Na Pankráci 56, 145 05 Praha 4, ID DS: zjq4rhz
- Krajská správa a údržba silnic Středočeského kraje, p.o., Zborovská čp. 11, 150 26 Praha 5 – Smíchov, ID DS: a6ejgmx
- Obec Postřizín, IČ: 00240621, Pražská 42, 250 70 Postřizín, ID DS: 4rfajux
- Obec Líbeznice, Mělnická 43, 250 65 Líbeznice, ID DS: ht6bc59
- Obec Zdiby, Průběžná 11, 250 66 Zdiby, ID DS: vt2b6m8
- Město Klecany, IČ: 00240290, U školky 74, 250 67 Klecany, ID DS: 4d6bdnh
- Obec Klíčany, IČ: 00240303, Ke školce 8, 250 69 Klíčany, ID DS: jf5awmi
- Obec Bašť, IČ: 00240036, Obecní 126, 250 85 Bašť, ID DS: krhbtu3
- Obec Sedlec, č.p. 60, 250 65 Sedlec, ID DS: 9icar3p

Dotčené orgány státní správy:

- Krajský úřad Středočeského kraje, odbor dopravy, dopravní úřad, zde
- Městský úřad Brandýs nad Labem – Stará Boleslav, Odbor dopravy, Orebitská 477/18, 130 00 Praha 3 – Žižkov, ID DS: c5hb7xy
- Městský úřad Kralupy nad Vltavou, ID DS: 8zzbfvq
- Krajské ředitelství policie Středočeského kraje, ÚO Praha venkov - VÝCHOD, dopravní inspektorát, ID DS: 2dtai5u
- Magistrát hl. m. Prahy, odbor dopravních agend, ID DS: 48ia97h
- Ministerstvo dopravy, nábreží Ludvíka Svobody 1222/12, 110 15 Praha 1, ID DS: n75aau3

Na vědomí (§ 24 odst. (5) zákona o pozemních komunikacích)

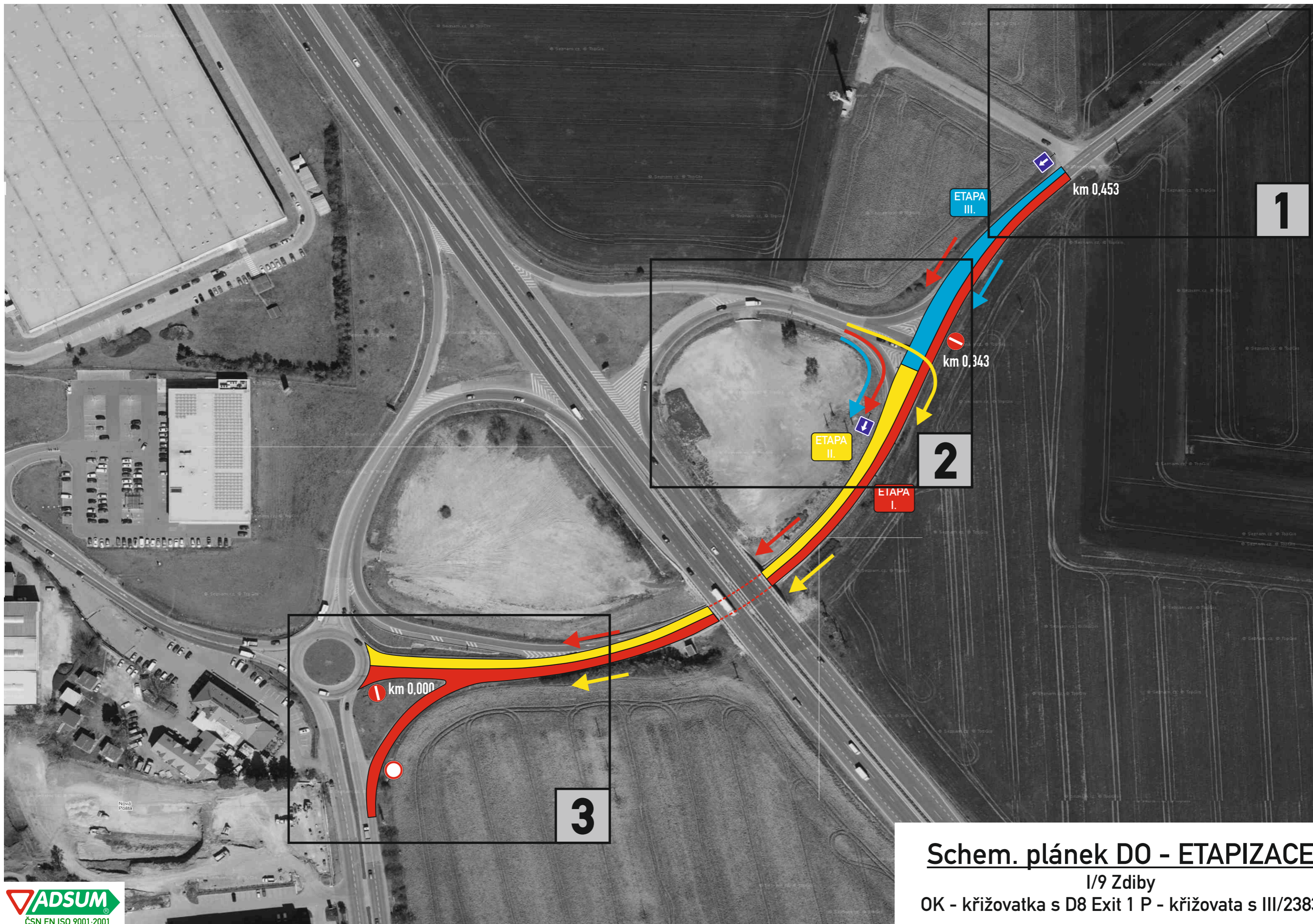
- Hasičský záchranný sbor Středočeského kraje, ID DS: dz4aa73
- Záchraná služba Středočeského kraje, ID DS: wjmahj
- IDSK p. o., IČ: 05792291, Sokolovská 100/94, 186 00 Praha 8 - Karlín, IDDS: pdrwknv
- Regionální organizátor Pražské integrované dopravy, IČ: 60437359, Rytířská 10, 110 00 Praha, ID DS: ku79q7n
- Quick Bus a.s., Strakonická 3242, 407 47 Varnsdorf, ID DS: 5cafzwz
- ARRIVA CITY s.r.o., U Stavoservisu 692/1b, Malešice, 108 00 Praha 10, ID DS: xni96j8
- ČSAD Střední Čechy a.s., U přístavu 811/8, Stará Boleslav 250 01 Brandýs nad Labem-Stará Boleslav, ID DS: nctdmrs
- Regionální středisko vojenské dopravy Hradec Králové, ID DS: hjyaavk
- JSDI – centrální evidence uzavírek



Schem. pláněk D0 - celková situace

I/9 Zdíby

OK - křižovatka s D8 Exit 1 P - křižovatka s III/2383



Schem. pláněk D0 - ETAPIZACE

I/9 Zdi by

OK - křižovatka s D8 Exit 1 P - křižovata s III/2383



• **DOPRAVNÍ ZNAČENÍ** •
PROJEKTY REALIZACE PRONÁJEM

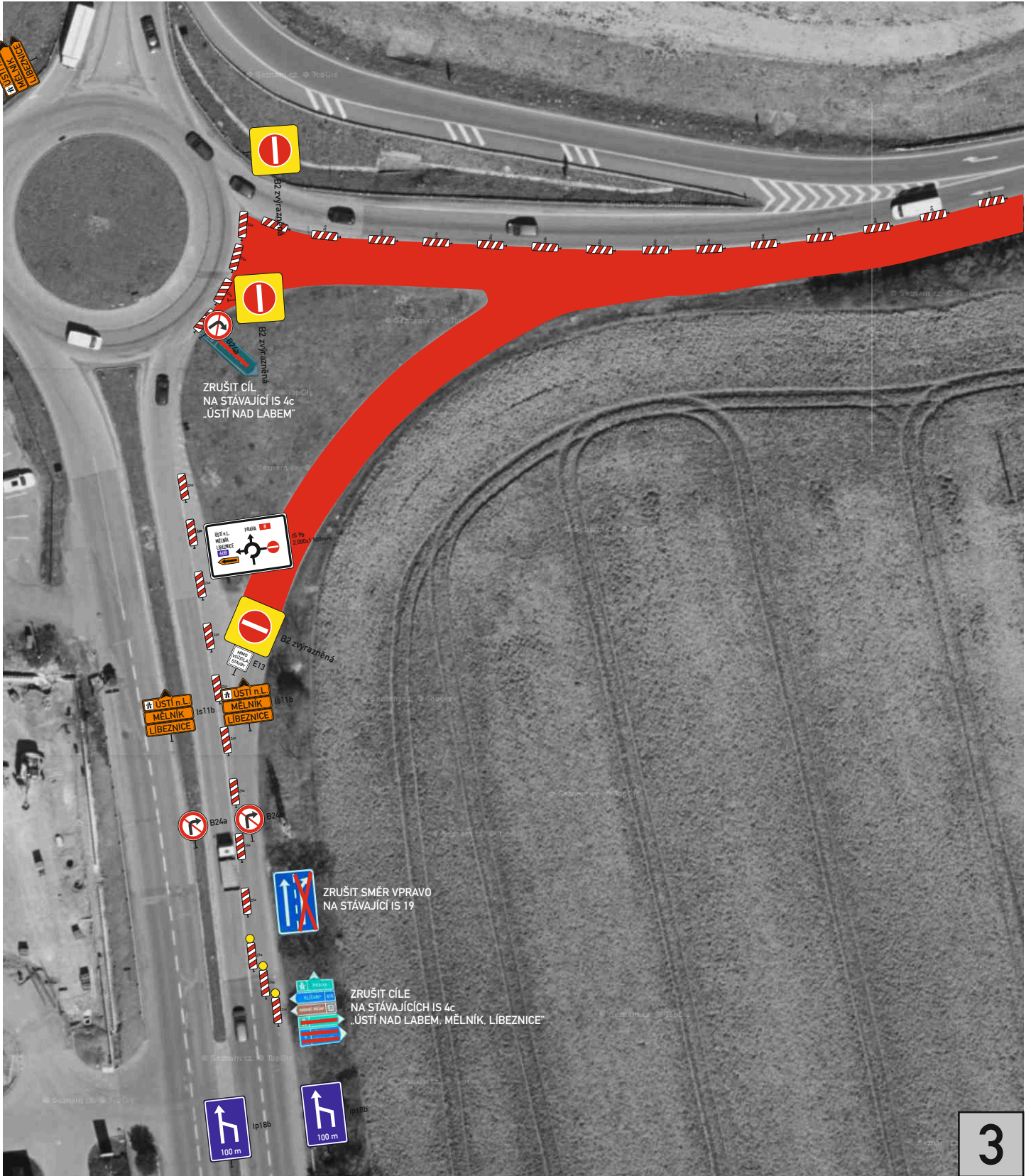


Vypracoval: Martin Frolík tel.: 777 690 022, e-mail: frolik@adsum.cz	Zodpovědný projektant, kontrola: Martin Frolík	 <p>• DOPRAVNÍ ZNAČENÍ • PROJEKTY REALIZACE PRONÁJEM</p> <p>ADSUM spol. s r.o. Havlíčková 923, 273 51 Unhošť provozovna: Lidická 7, 273 51 unhošť tel./fax: +420 312 698 482 mobil: +420 777 690 022 e-mail: adsum@adsum.cz http://www.adsum.cz</p> <small>IČ: 451 44 991, DIČ: CZ 451 44 991, KB Kladno, č.ú. 807741141/0100 Společnost vedená od 21. února 1992 u Městského soudu v Praze, spisová značka C7462</small>
Investor: Ředitelství silnic a dálnic ČR státní přísp. org., Na Pankráci 546/56, 145 05 Praha 4		
Objednatel (stavebník): POZEMNÍ KOMUNIKACE BOHEMIA, a.s. Milady Horákové 2764, 272 1 Kladno		
Stavba: I/9 ZDIBY MUK D8 EXIT 1		Číslo zakázky: DIO-16-3/2021
Objekt: Dopravně inženýrské opatření - DIO Částečná jednosměrná uzavírka silnice I/9 v km 0,000 - 0,453		Datum: květen 2021
		Stupeň: RDS
		Měřítko: -
		Počet formátů: 9xA4 + 2xA3
		Číslo přílohy:
		Paré:

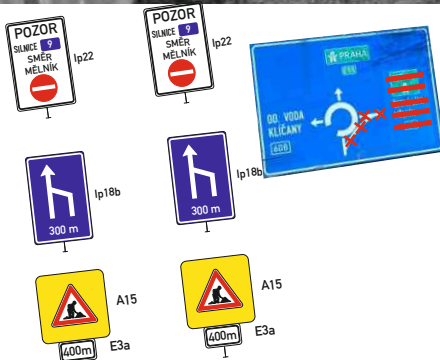
Detaily DO ETAPA I.



Detaily DO ETAPA I.

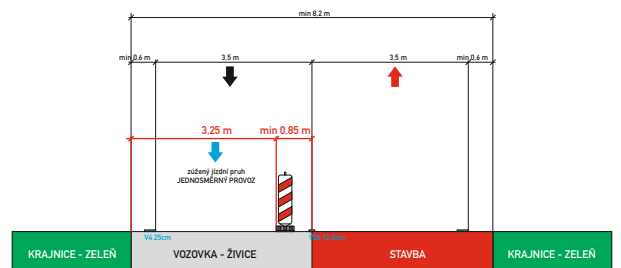


3

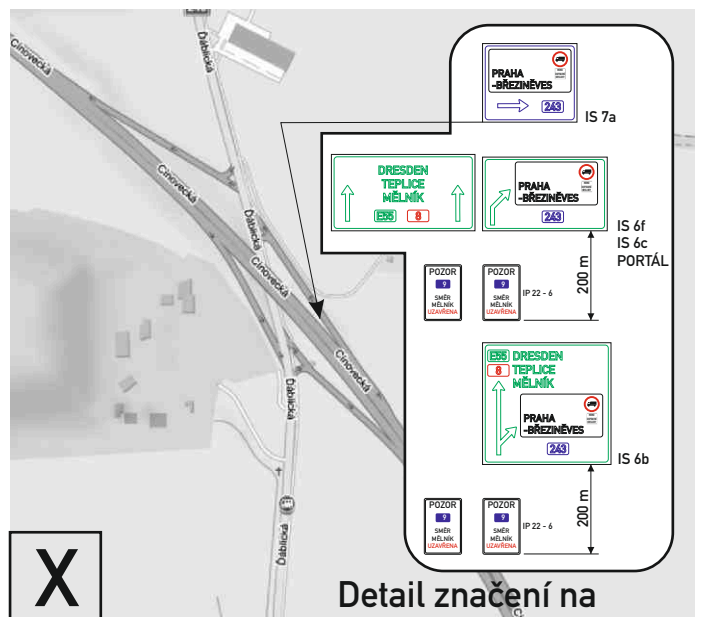
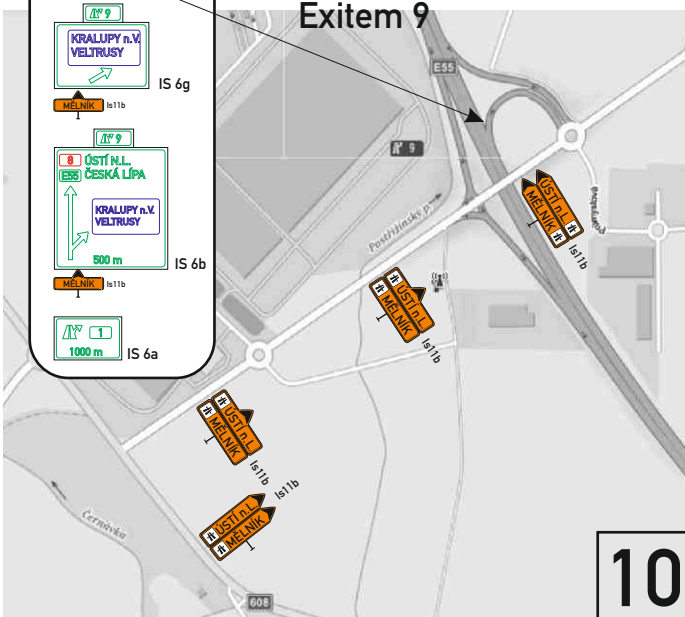
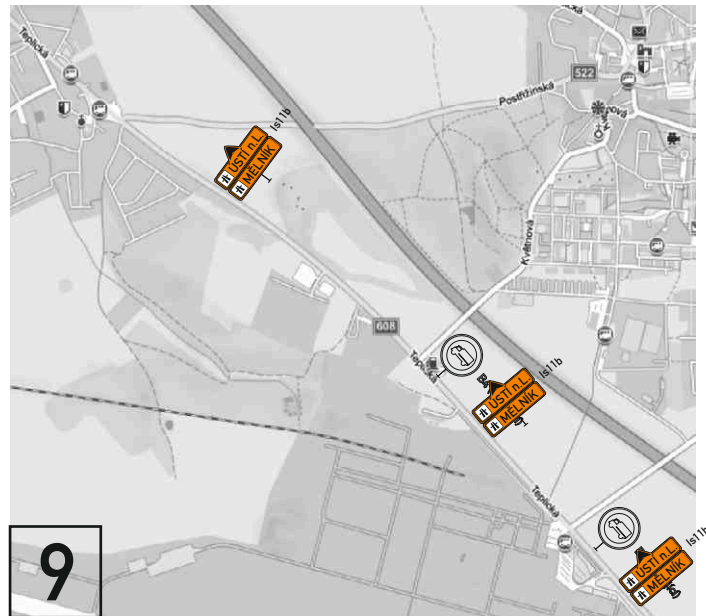
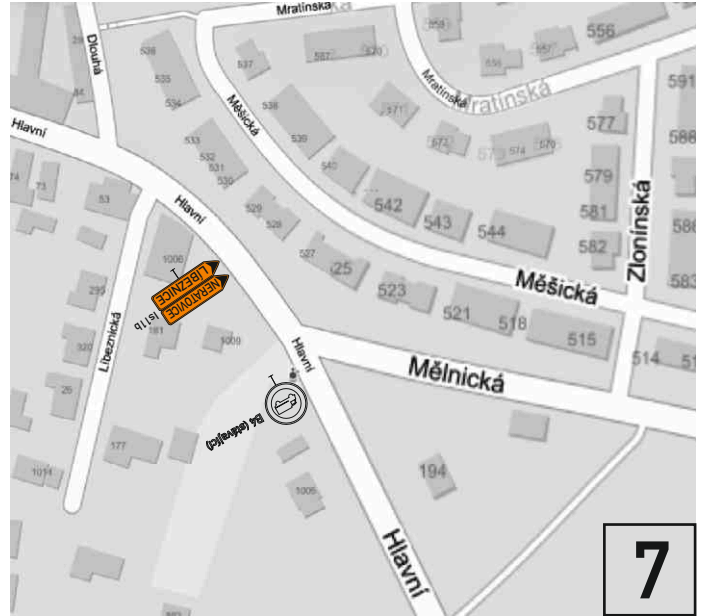
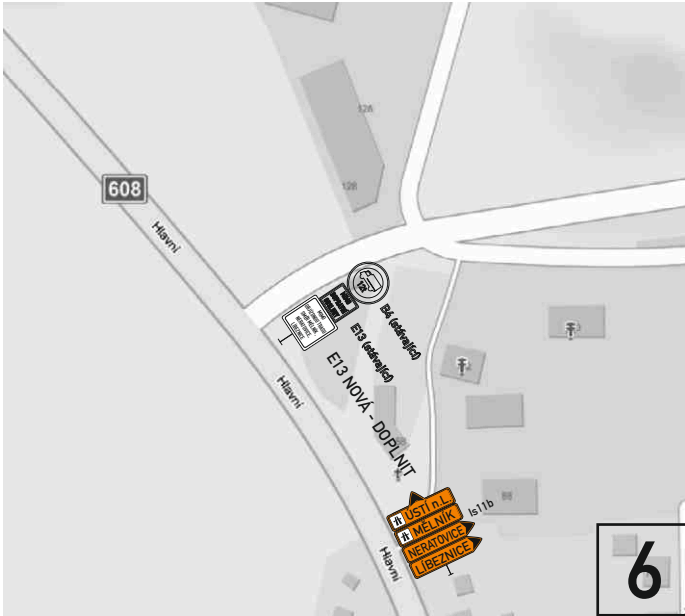


ZRUŠIT CÍLE NA STÁVAJÍCÍ IS 9b „ÚSTÍ NAD LABEM, ČESKÁ LÍPA, MĚLNÍK“

Příčný řez místem stavby



Detaily DO ETAPA I. + II. + III.



Detail značení na silnici I/8 PS „Činovecká“ před Exitem Praha-Březiněves

2



1



Detaily DO ETAPA II.

Detaily DO ETAPA III.



