



Městský úřad Brandýs nad Labem-Stará Boleslav  
Masarykovo náměstí 1/6  
250 01 Brandýs nad Labem-Stará Boleslav



brnlvp20v00epp

Odbor dopravy

**Naše č.:** MÚBNLSB-OD-64318/2020-KENJI  
**Naše sp. zn.:** OD-14848/2020-KENJI  
**Vyřizuje:** Mgr. Bc. Jiří Kenda  
**Tel.:** 326 909 344  
**E-mail:** jiri.kenda@brandysko.cz  
**Datum:** 01.07.2020

**3K značky s.r.o.**  
IČ 25056271  
Jiráskova č. p. 1519/8  
251 01 ŘÍČANY U PRAHY

## VEŘEJNÁ VYHLÁŠKA Opatření obecné povahy

Městský úřad Brandýs nad Labem - Stará Boleslav, Odbor dopravy, jako příslušný správní orgán podle ustanovení § 124 odst. (6) zákona č. 361/2000 Sb., o provozu na pozemních komunikacích a změnách některých zákonů, ve znění pozdějších předpisů (dále jen „Zákon o silničním provozu“), na základě návrhu, který podala dne 29.6.2020 spol. 3K Značky s.r.o., IČ: 25056271, se sídlem Jiráskova 1519, 251 01 Říčany (dále jen „Žadatel“) a předchozího projednání s Krajským ředitelstvím policie Středočeského kraje, Dopravní inspektorát, Územní odbor Praha venkov - VÝCHOD (dále jen „Policie“), podle ustanovení § 77, odst. 1) písm. c, zákona o silničním provozu

### stanoví

**přechodnou úpravu provozu na silnicích II. a III. třídy a místních komunikacích vedoucích na území obce s rozšířenou působností Brandýs nad Labem - Stará Boleslav, okres Praha - východ z důvodu označení pracovního místa při realizaci akcí spojených s odstraňováním havárií a provádění běžné údržby pozemních komunikací, v termínu od 1.7.2020 do 31.3.2021.**

**Přechodná úprava provozu spočívá** v umístění přechodného dopravního značení, dopravního zařízení a světelného signalizačního zařízení v rozsahu předloženého dopravně inženýrského opatření (DIO), odsouhlaseného policií ve vyjádření ze dne 24.6.2020, č.j.-KRPS-150794-1/ČJ-2020-011506. DIO (situace B/1; B/2; B/3; B/6; B/7; B/8; B/14.2; B/14.3; B/24; B/25.1; B/25.2; B/25.3; C/1; C/2; C/4; C/5; C/6; C/10c; C/11; C/11; C/12; C/13 a C/14), je nedílnou součástí opatření obecné povahy jako jeho příloha č.1.

<b>Dopravní značení a zařízení provedte jako:</b>	přenosné dopravní značky, zařízení a světelné signalizační zařízení schváleného typu
<b>Velikost dopravního značení:</b>	základní rozměrová řada
<b>Provedení dopravního značení a zařízení:</b>	retroreflexní
<b>Platnost úpravy:</b>	od 1.7.2020 do 31.3.2021
<b>Místo přechodné úpravy provozu:</b>	silnice II. a III. třídy a místní komunikace
<b>Osoba odpovědná za přechodnou úpravu:</b>	Bc. Tadeáš Müller, tel. – 739087248, 3K Značky s.r.o.

### Podmínky pro provedení přechodné úpravy provozu:

- 1) Dopravní značení provedte dle schváleného dopravně inženýrského opatření - DIO, uvedeného jako příloha č. 1. tohoto stanoví. Rozmístění DZ provede osoba oprávněná k této činnosti.
- 2) Přechodné dopravní značení, zařízení a SS zařízení musí být umístěno v souladu s TP 65 (Zásady pro dopravní značení na pozemních komunikacích) a TP 66 (Zásady pro označování pracovních míst na pozemních komunikacích).
- 3) Žadatel zajistí splnění podmínek stanovených policií k umístění dopravního značení na danou akci.

- 4) O nutnosti umístění přechodného dopravního značení, zařízení a SS zařízení bude žadatel informovat zdejší silniční správní úřad ve lhůtě nejméně 3 dny před započítáním plánované opravy a neprodleně v případě havárie, a to s uvedením popisu místa, účelu a rozsahu prací v místě omezení (žádáme, abyste vždy uvedli i číslo jednací vydaného stanovení PÚP).
- 5) Žadatel je po dobu akce povinen zajišťovat průběžnou kontrolu a údržbu dopravního značení a zařízení tak, aby bylo v řádném stavu a neohrožovalo bezpečnost silničního provozu, případně nebylo zaměnitelné s místní úpravou a nevedlo k nejasnostem ve svém významu.
- 6) Žadatel zajistí v místě omezení průjezd vozidel záchranného integrovaného systému, vozidel autobusů a bezpečnou chůzi chodům.
- 7) Osoba zodpovědná za přechodnou úpravu provozu v místě omezení je spol. 3K značky s.r.o., IČ: 25056271, Bc. Tadeáš Müller, tel. - 739087248.

### Odůvodnění

Městský úřad Brandýs nad Labem-Stará Boleslav, Odbor dopravy, zpracoval podklady k podanému návrhu, věc posoudil a po projednání s příslušnými dotčenými orgány stanovil přechodnou úpravu provozu na pozemních komunikacích. Ve výroku rozhodnutí pak stanoví podmínky pro její platnost. Zejména klade důraz na dodržení souladu provedení dopravního značení dle přiloženého dopravně inženýrského opatření (SITUACE DIO).

### Poučení

Proti opatření obecné povahy nelze dle ust. § 173 odst. 2, zákona č. 500/2000 Sb., správní řád, podat opravný prostředek. Opatření obecné povahy nabývá účinnosti pátým dnem po vyvěšení.

Podle Nařízení Evropského parlamentu a Rady (EU) 2016/679 ze dne 27. 4. 2016 o ochraně fyzických osob v souvislosti se zpracováním osobních údajů a o volném pohybu těchto údajů a o zrušení směrnice 95/46/ES Vám oznamujeme, že na základě plnění úkolů, které nám ukládají právní předpisy, shromažďujeme a dále zpracováváme Vaše osobní údaje za účelem výkonu agendy silničního správního úřadu a speciálního stavebního úřadu. Bližší informace naleznete na stránkách <http://www.brandysko.cz/>.

otisk úředního razítka

Mgr. Bc. Jiří Kenda, v.r.  
referent silničního hospodářství

Tato veřejná vyhláška musí být vyvěšena nejméně po dobu 15-ti dnů na úřední desce v obcích spadajících do územní působnosti ORP Brandýs nad Labem - Stará Boleslav a na úřední desce MěÚ Brandýs nad Labem - Stará Boleslav. Zveřejní se způsobem umožňujícím dálkový přístup. Opatření obecné povahy nabývá účinnosti pátým dnem po vyvěšení.

Vyvěšeno dne: .....

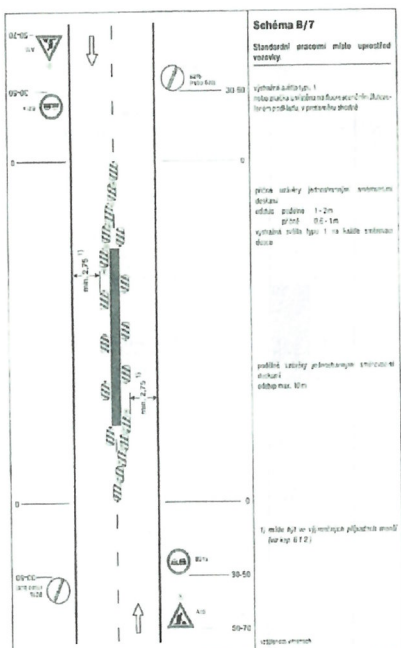
Sejmuto dne: .....

#### Rozdělovník:

- 3K značky s.r.o., IČ: 25056271
- KSÚS, Zborovská 11, 150 21 Praha 5
- Policie ČR, KRPS - DI, ÚO Praha venkov - VÝCHOD, por. Mgr. Lucie Hanousková
- úřední deska (zde)
- obce ORP (k vyvěšení na úřední desce - po sejmutí nevracet)



SCHEMATA PRO OZNAČENÍ PRACOVNÍCH MÍST V OBČI



**Schéma B/7**  
Standardní pracovní místo uzavřené vozovky

výhledové odstupné 1  
výhledová vzdálenost 30-50  
výhledová vzdálenost 30-50

přiloha uzávěry jednostranně směrování dopravy  
odstupní pruhové 1-2m  
pruhové 0,8-1m  
výhledová vzdálenost 1 na každé straně vozovky

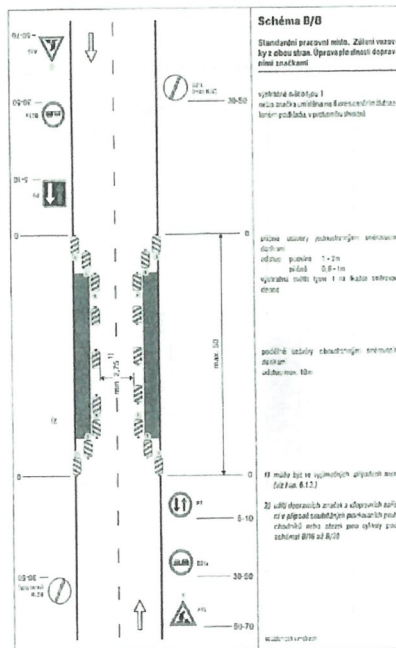
přiloha uzávěry jednostranně směrování dopravy  
odstupní pruhové 1m

1) místo, kde se uzavíráje příjezdová vozovka (viz tab. 6.12.1)

2) místo, kde se uzavíráje příjezdová vozovka (viz tab. 6.12.2)

3) místo, kde se uzavíráje příjezdová vozovka (viz tab. 6.12.3)

SCHEMATA PRO OZNAČENÍ PRACOVNÍCH MÍST V OBČI



**Schéma B/8**  
Standardní pracovní místo. Zároveň vozovky z obou stran. Úprava plochy dopravního značení

výhledové odstupné 1  
výhledová vzdálenost 30-50  
výhledová vzdálenost 30-50

přiloha uzávěry jednostranně směrování dopravy  
odstupní pruhové 1-2m  
pruhové 0,8-1m  
výhledová vzdálenost 1 na každé straně vozovky

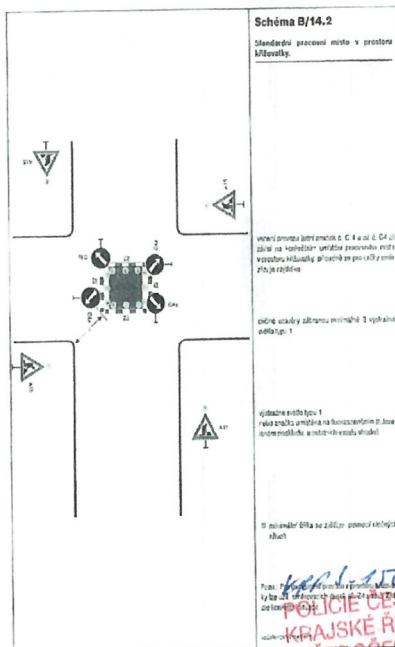
přiloha uzávěry jednostranně směrování dopravy  
odstupní pruhové 1m

1) místo, kde se uzavíráje příjezdová vozovka (viz tab. 6.12.1)

2) místo, kde se uzavíráje příjezdová vozovka (viz tab. 6.12.2)

3) místo, kde se uzavíráje příjezdová vozovka (viz tab. 6.12.3)

SCHEMATA PRO OZNAČENÍ PRACOVNÍCH MÍST V OBČI



**Schéma B/14.2**  
Standardní pracovní místo v prostoru okružní křižovatky

výhledové odstupné 1  
výhledová vzdálenost 30-50  
výhledová vzdálenost 30-50

přiloha uzávěry jednostranně směrování dopravy  
odstupní pruhové 1-2m  
pruhové 0,8-1m  
výhledová vzdálenost 1 na každé straně vozovky

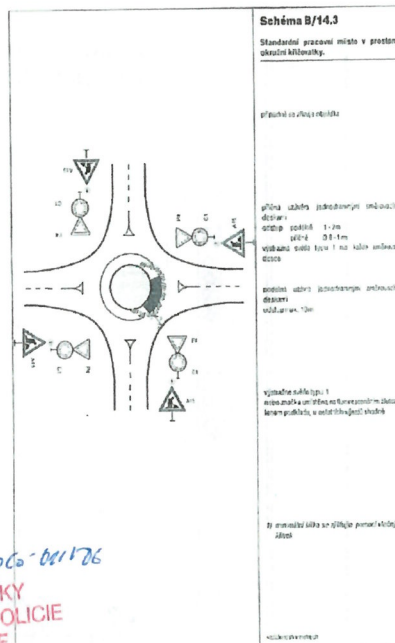
přiloha uzávěry jednostranně směrování dopravy  
odstupní pruhové 1m

1) místo, kde se uzavíráje příjezdová vozovka (viz tab. 6.12.1)

2) místo, kde se uzavíráje příjezdová vozovka (viz tab. 6.12.2)

3) místo, kde se uzavíráje příjezdová vozovka (viz tab. 6.12.3)

SCHEMATA PRO OZNAČENÍ PRACOVNÍCH MÍST V OBČI



**Schéma B/14.3**  
Standardní pracovní místo v prostoru okružní křižovatky

přiloha uzávěry jednostranně směrování dopravy  
odstupní pruhové 1-2m  
pruhové 0,8-1m  
výhledová vzdálenost 1 na každé straně vozovky

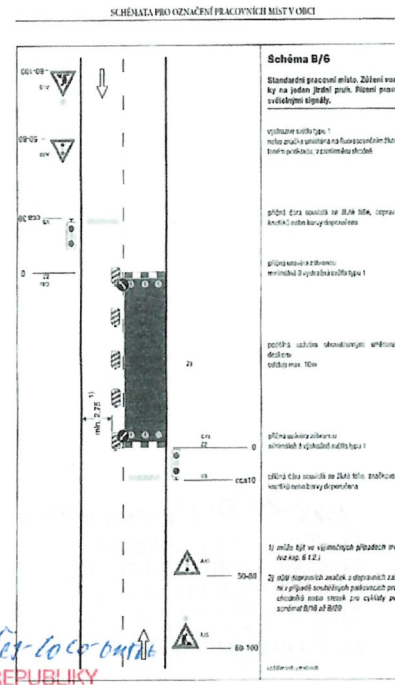
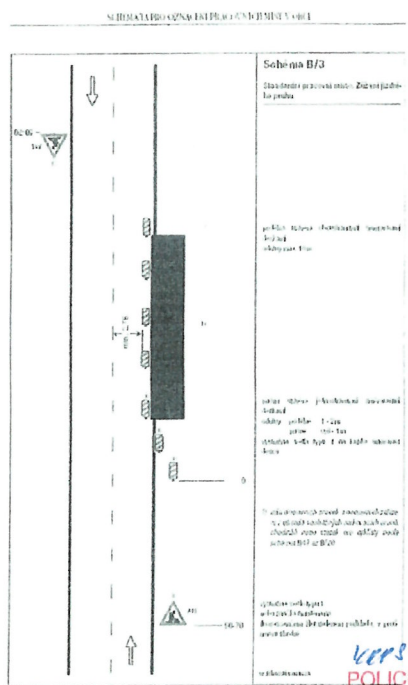
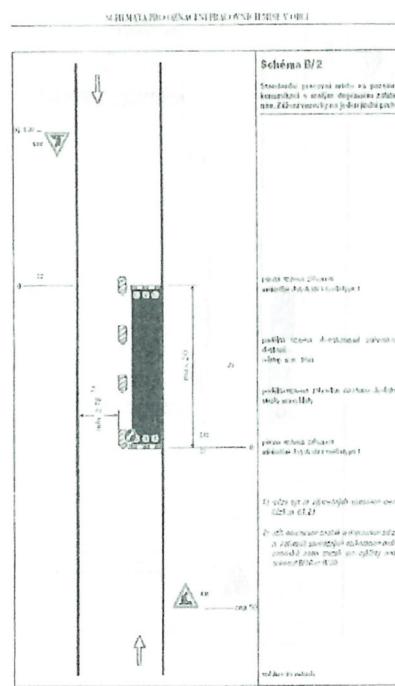
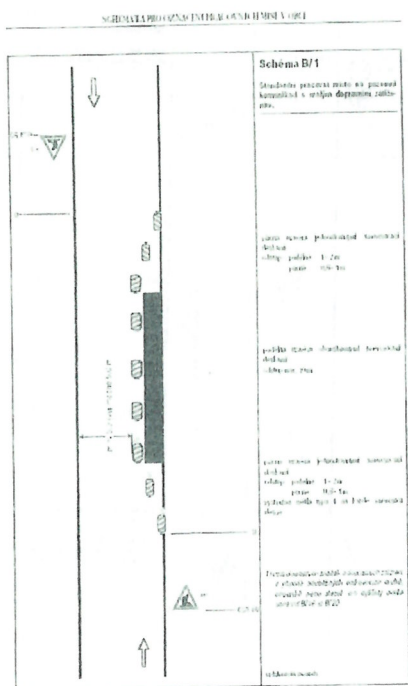
přiloha uzávěry jednostranně směrování dopravy  
odstupní pruhové 1m

1) místo, kde se uzavíráje příjezdová vozovka (viz tab. 6.12.1)

2) místo, kde se uzavíráje příjezdová vozovka (viz tab. 6.12.2)

3) místo, kde se uzavíráje příjezdová vozovka (viz tab. 6.12.3)

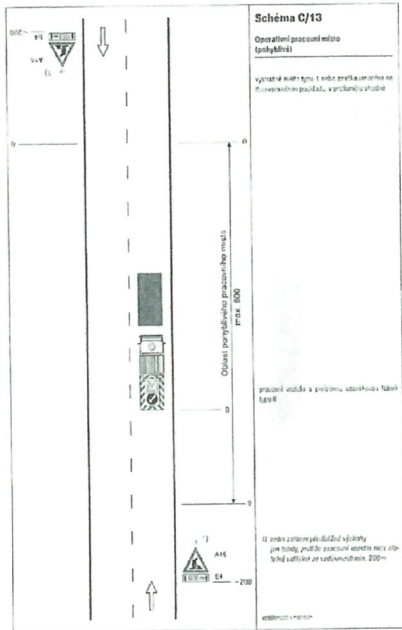
157-494/07-206-001726  
POLICIE ČESKÉ REPUBLIKY  
KRAJSKÉ ŘEDITELSTVÍ POLICIE  
STŘEDOČESKÉHO KRAJE  
DOPRAVNÍ INSPEKTORÁT PRAHA VĚNKOVÝ VÝCHOD  
190 17 PRAHA 8 - VINOŘ, MLADIBOŽSKÁ UL. 3B  
24.6.2020 107 JF



verze 150/99/02-1000-001  
**POLICIE ČESKÉ REPUBLIKY**  
**KRAJSKÉ ŘEDITELSTVÍ POLICIE**  
**STŘEDOČESKÉHO KRAJE**  
 DOPRAVNÍ INSPEKTORÁT PRAHA VĚSNÝ-VÝCHOD  
 100 17 PRAHA 9 - VÍNSKÁ, MLADOBŮLESLAVSKÁ 38

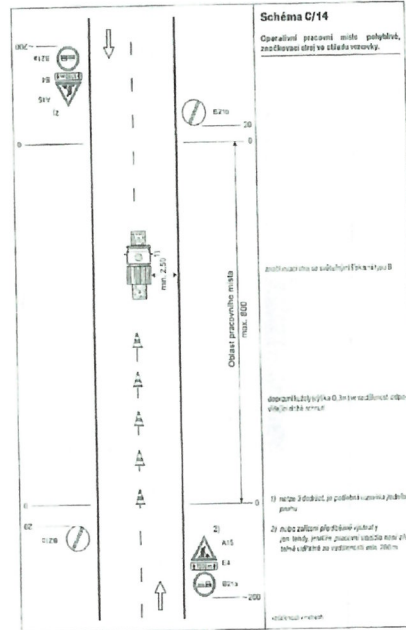
*14.6.2020*

SCHÉMATA PRO UZAVŘENÍ PRACOVNÍCH MÍST NĚMŮ OBĚ



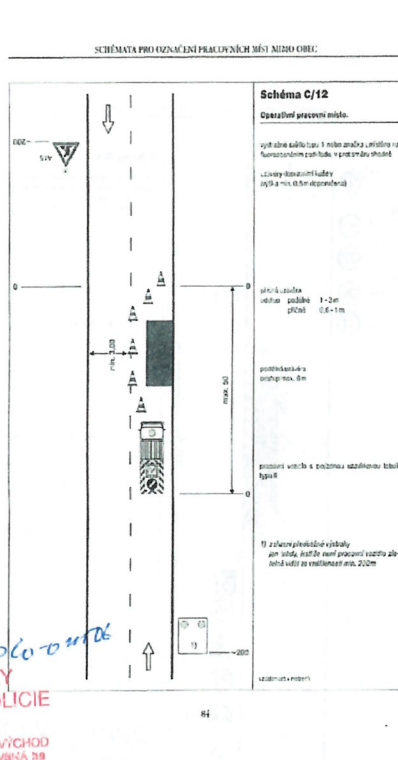
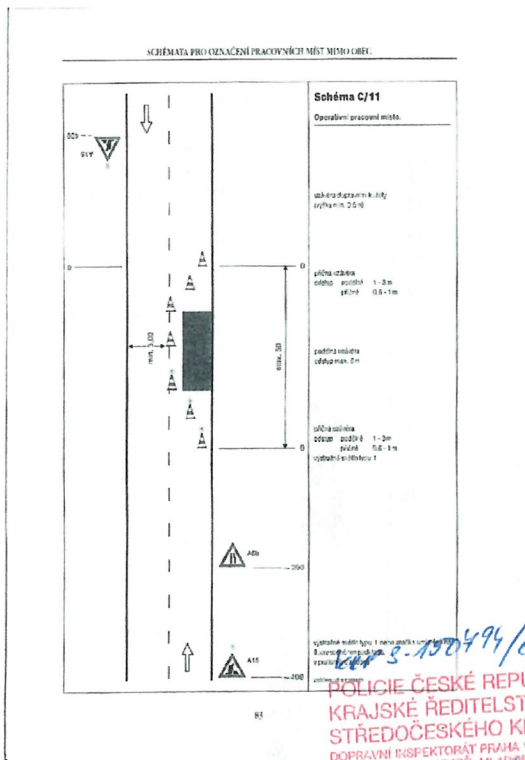
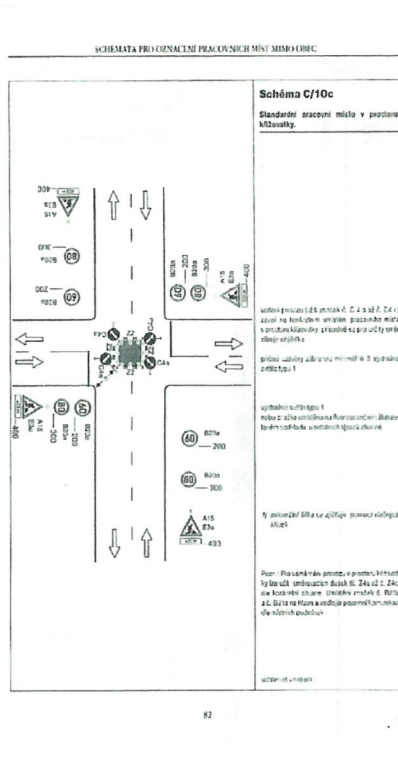
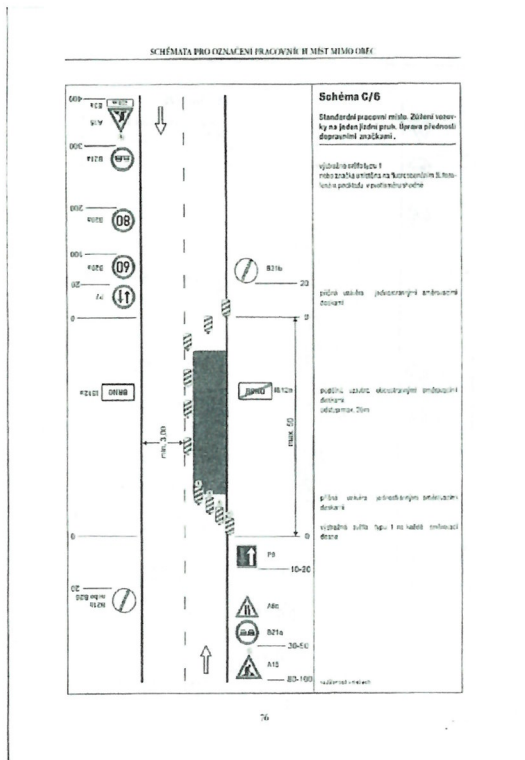
85

SCHÉMATA PRO UZAVŘENÍ PRACOVNÍCH MÍST MIMO OBĚ

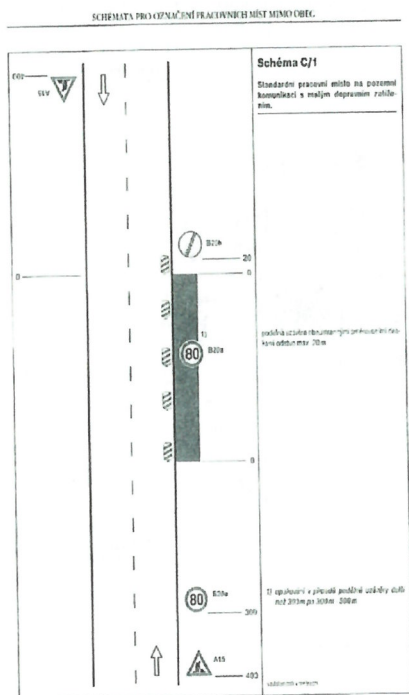


86

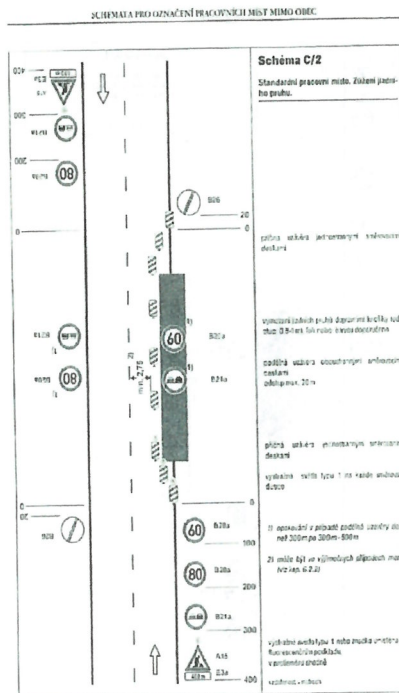
12283-150794/CJ-6060-017DL  
 POLICIE ČESKÉ REPUBLIKY  
 KRAJSKÉ ŘEDITELSTVÍ POLICIE  
 STŘEDOČESKÉHO KRAJE  
 DOPRAVNÍ INSPEKTORÁT PRAHA VĚRNŮVŮVCHOD  
 190 17 PRAHA 8 - VINOŘ, MLADĚČSKÁ VĚŽ, 38  
 24.6.2020 pvt. jh



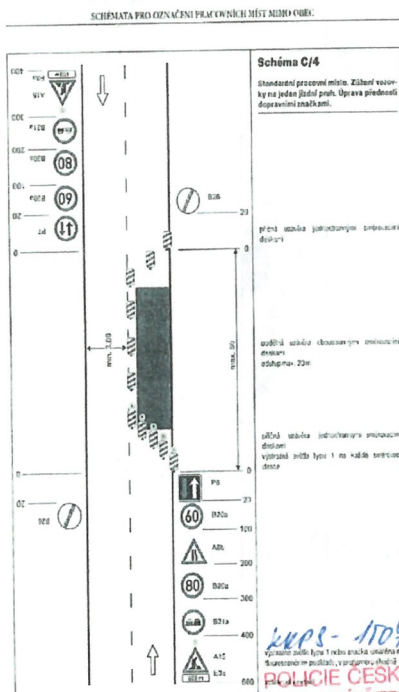
2-150494/01-1010-0000  
**POLICIE ČESKÉ REPUBLIKY**  
**KRAJSKÉ ŘEDITELSTVÍ POLICIE**  
**STŘEDOČESKÉHO KRAJE**  
 DOPRAVNÍ INSPEKTORÁT PRAHA - VÝCHOD  
 100 17 PRAHA 9 - VINOHRADY, MLÁDEŽSKÁ 39  
 Lh.G. Lolo jonyfy



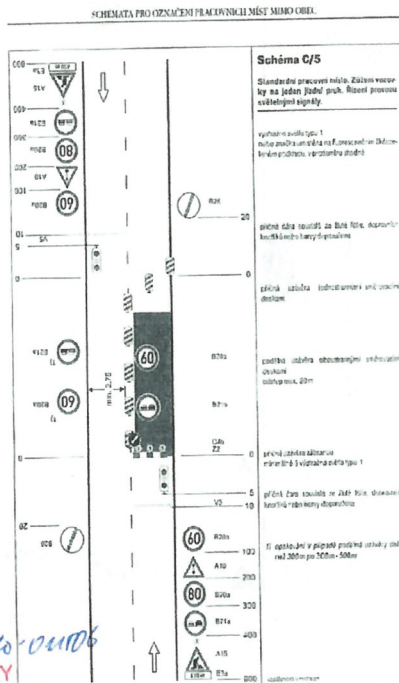
71



72



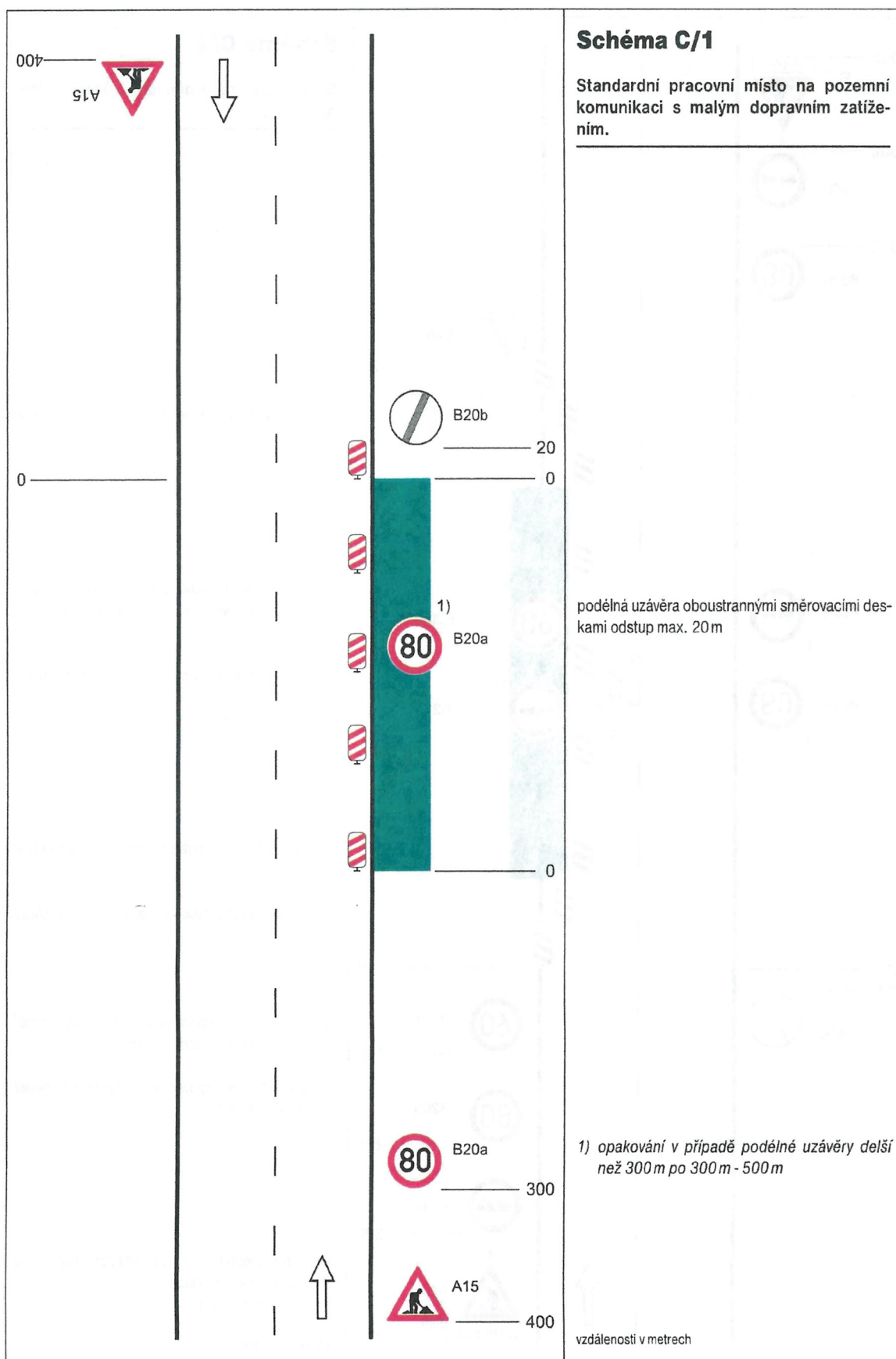
74

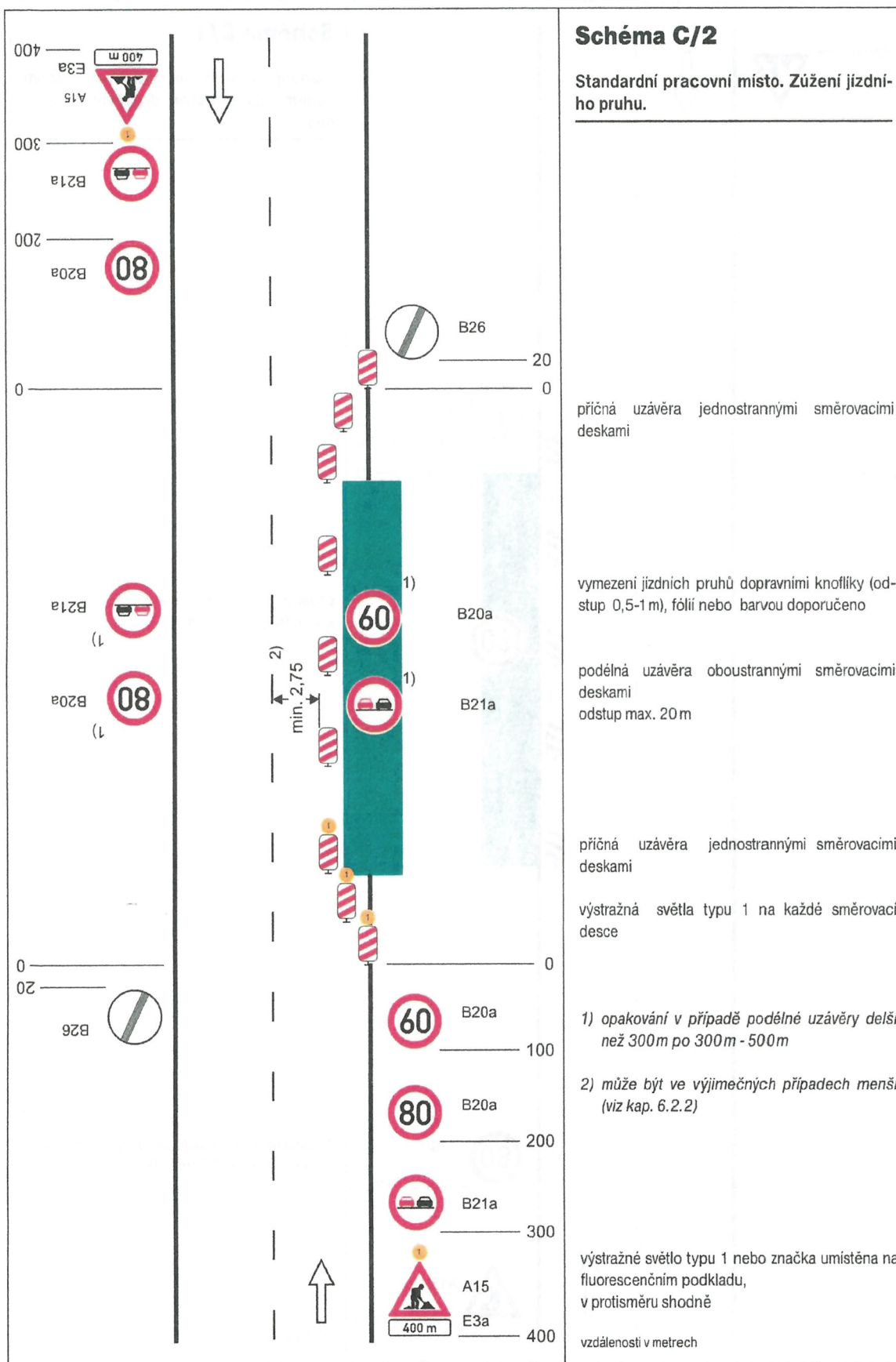


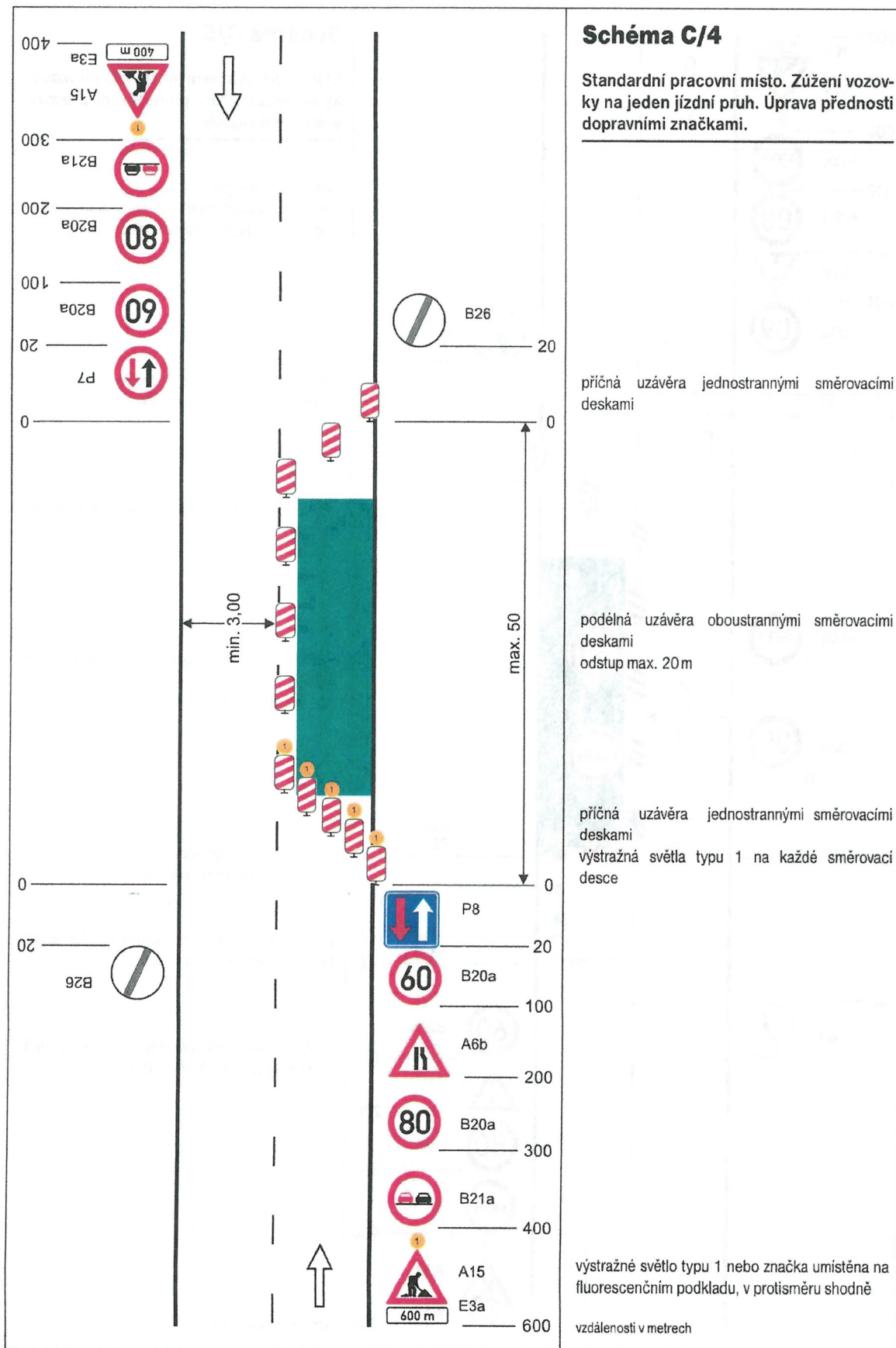
75

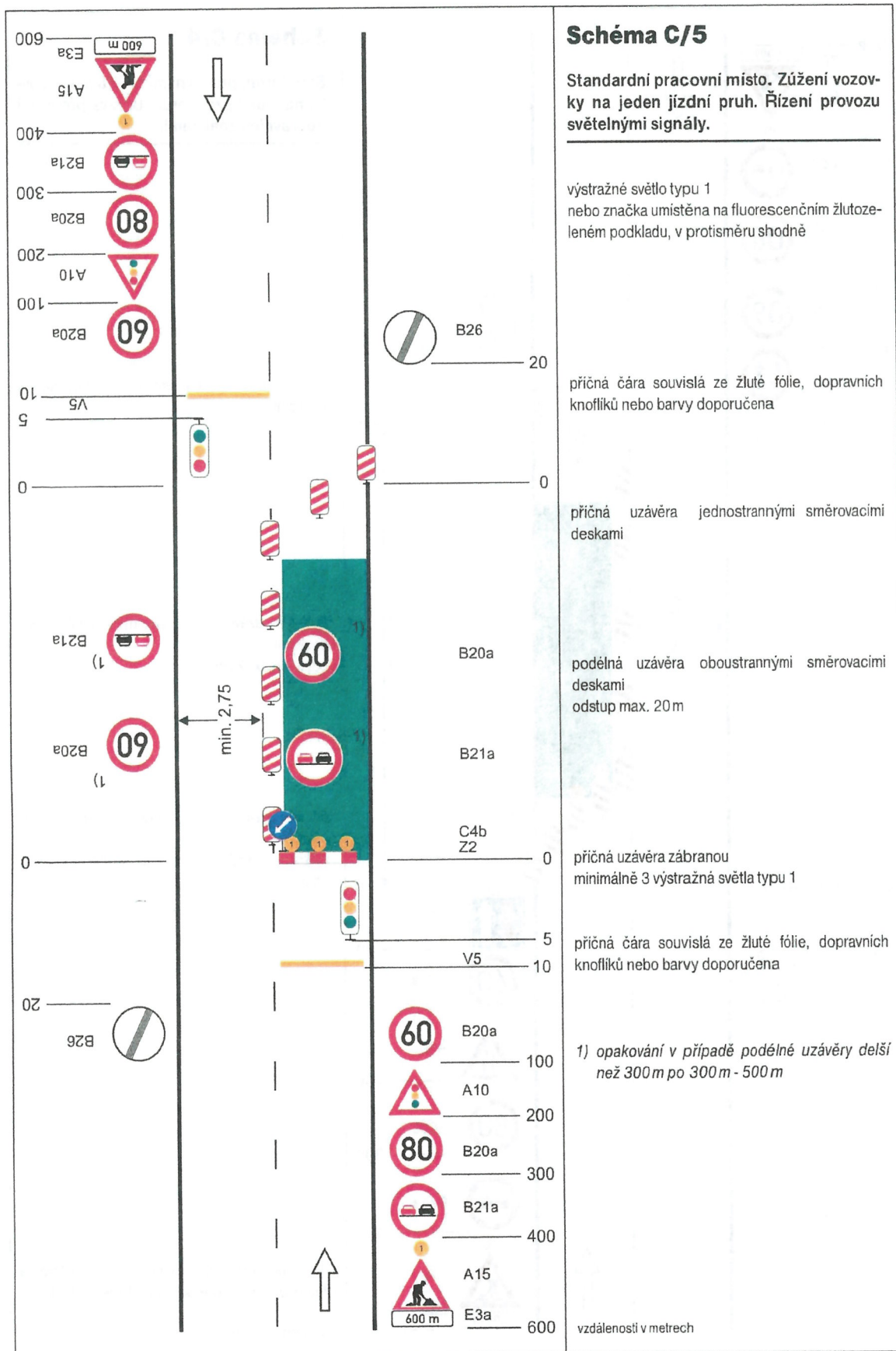
*KPS-11094/11-100-01006*  
**POLICIE ČESKÉ REPUBLIKY**  
**KRAJSKÉ ŘEDITELSTVÍ POLICIE**  
**STŘEDOČESKÉHO KRAJE**  
DOPRAVNÍ INSPEKTORÁT PRAHA VĚSNÝ VÝCHOD  
190 17 PRAHA 9 - VINOH, MLADÝ BOLESLAVSKÁ 39  
*29.6.2020 per. J*

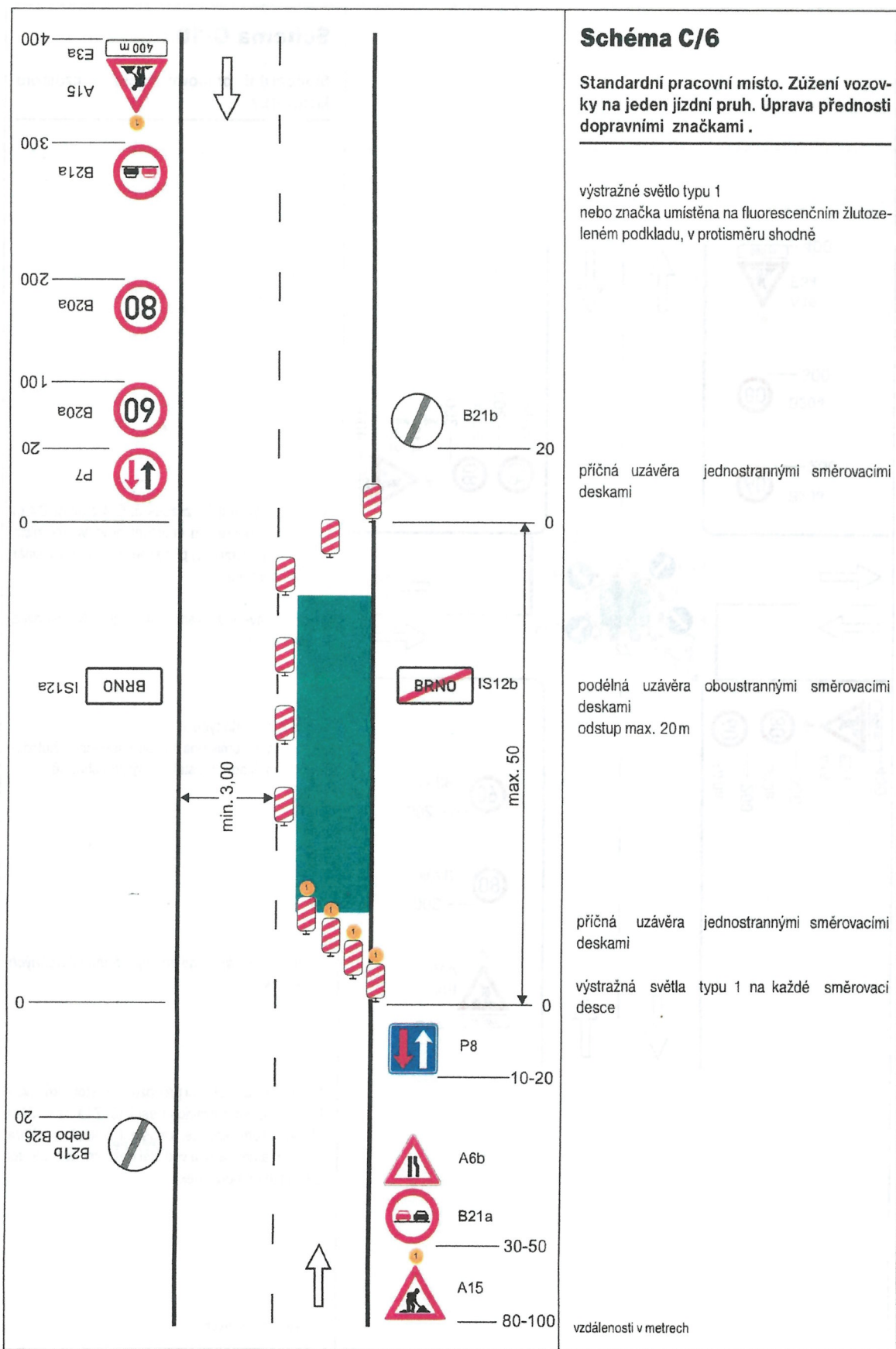












### Schéma C/10c

Standardní pracovní místo v prostoru křižovatky.

---

vedení provozu (užití značek č. C 4 a až č. C 4 c) závisí na konkrétním umístění pracovního místa v prostoru křižovatky, případně se pro určitý směr zřizuje objížďka

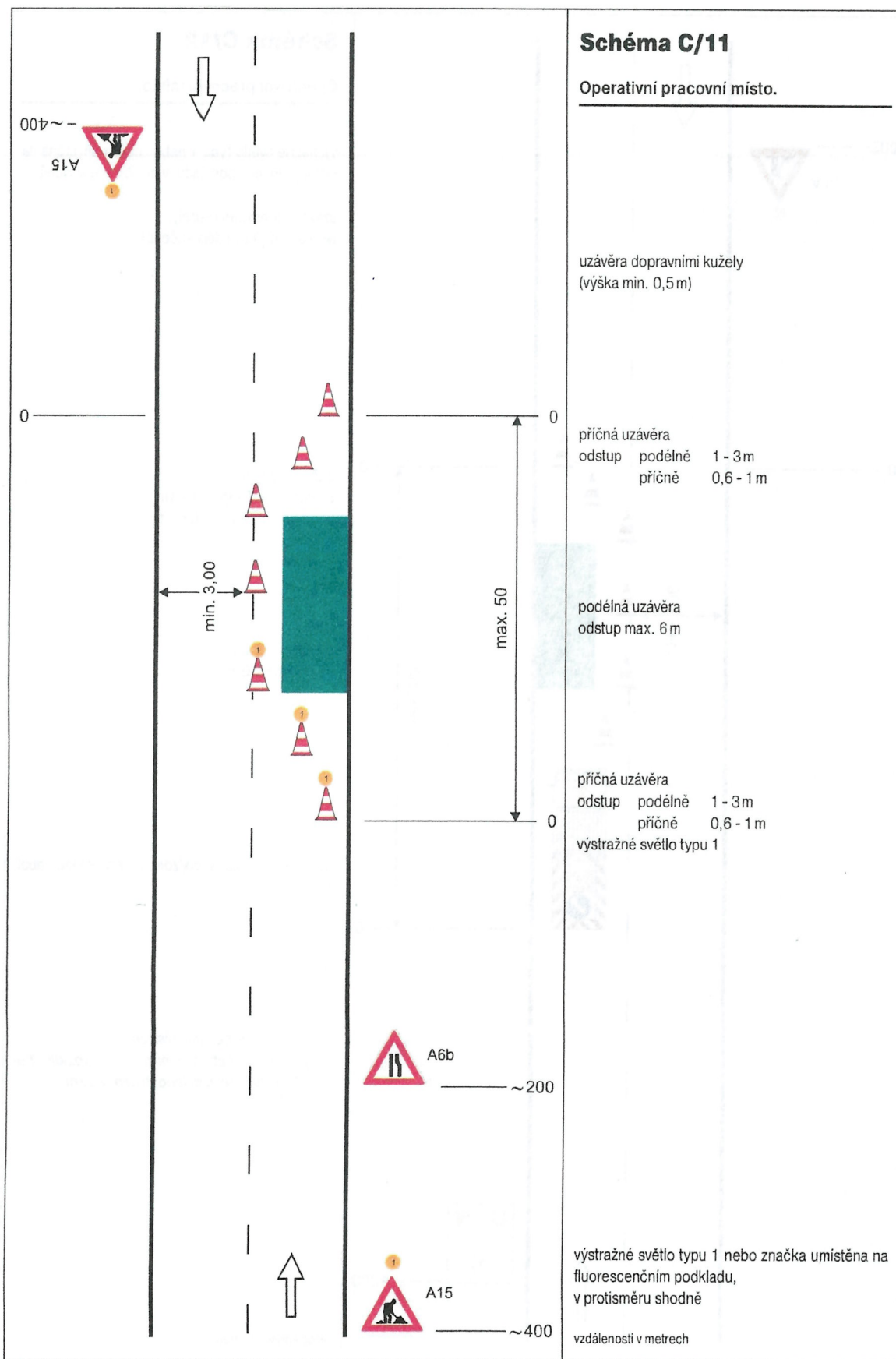
příčné uzávěry zábranou minimálně 3 výstražná světla typu 1

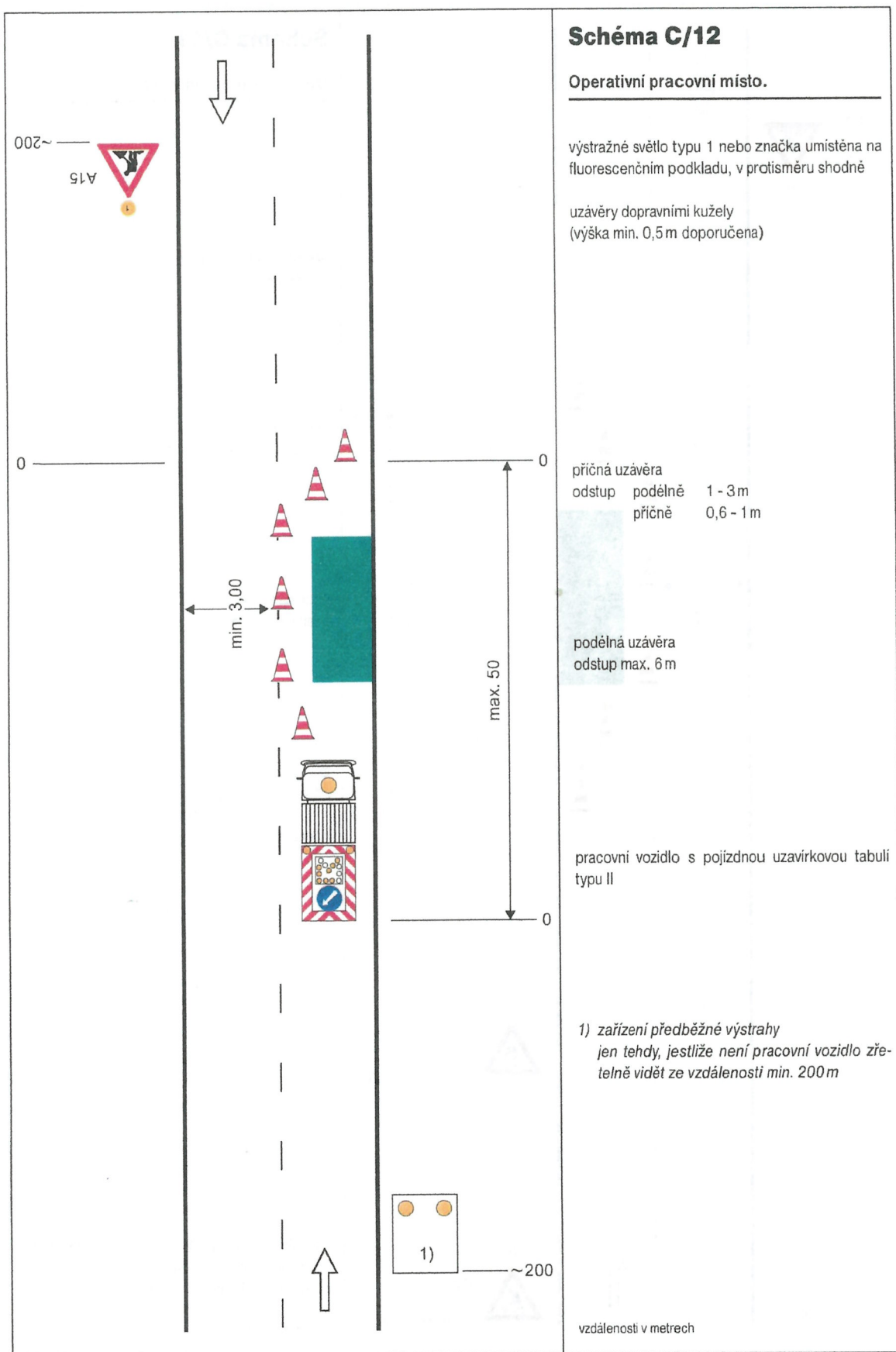
výstražné světlo typu 1 nebo značka umístěna na fluorescenčním žlutozeleném podkladu, u ostatních vjezdů shodně

1) minimální šířka se zjišťuje pomocí vlečných křivek

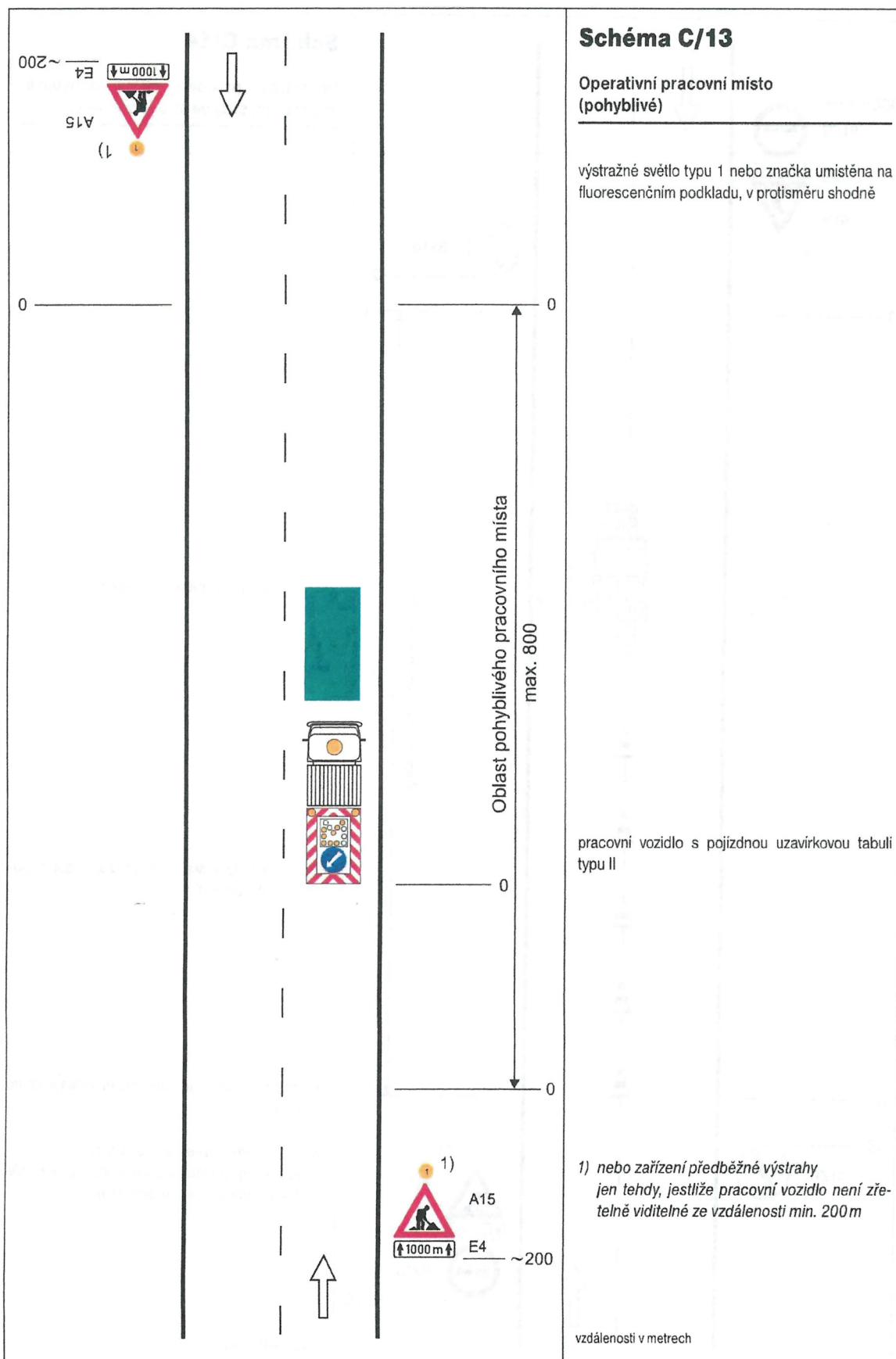
Pozn.: Pro usměrnění provozu v prostoru křižovatky lze užít směrovacích desek (č. Z4a až č. Z4c) dle konkrétní situace. Umístění značek č. B20a a č. B21a na hlavní a vedlejší pozemní komunikaci dle místních podmínek

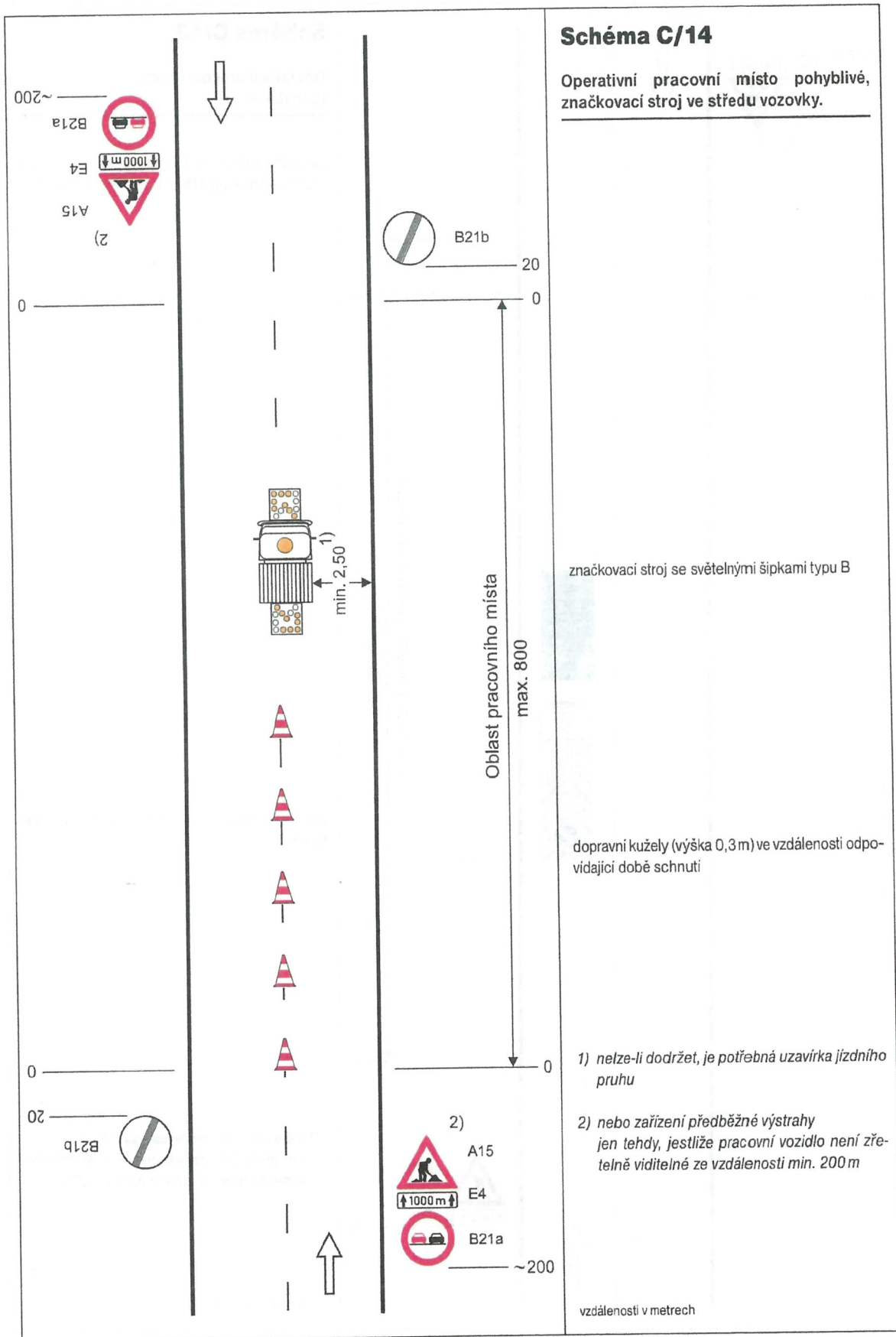
vzdálenosti v metrech

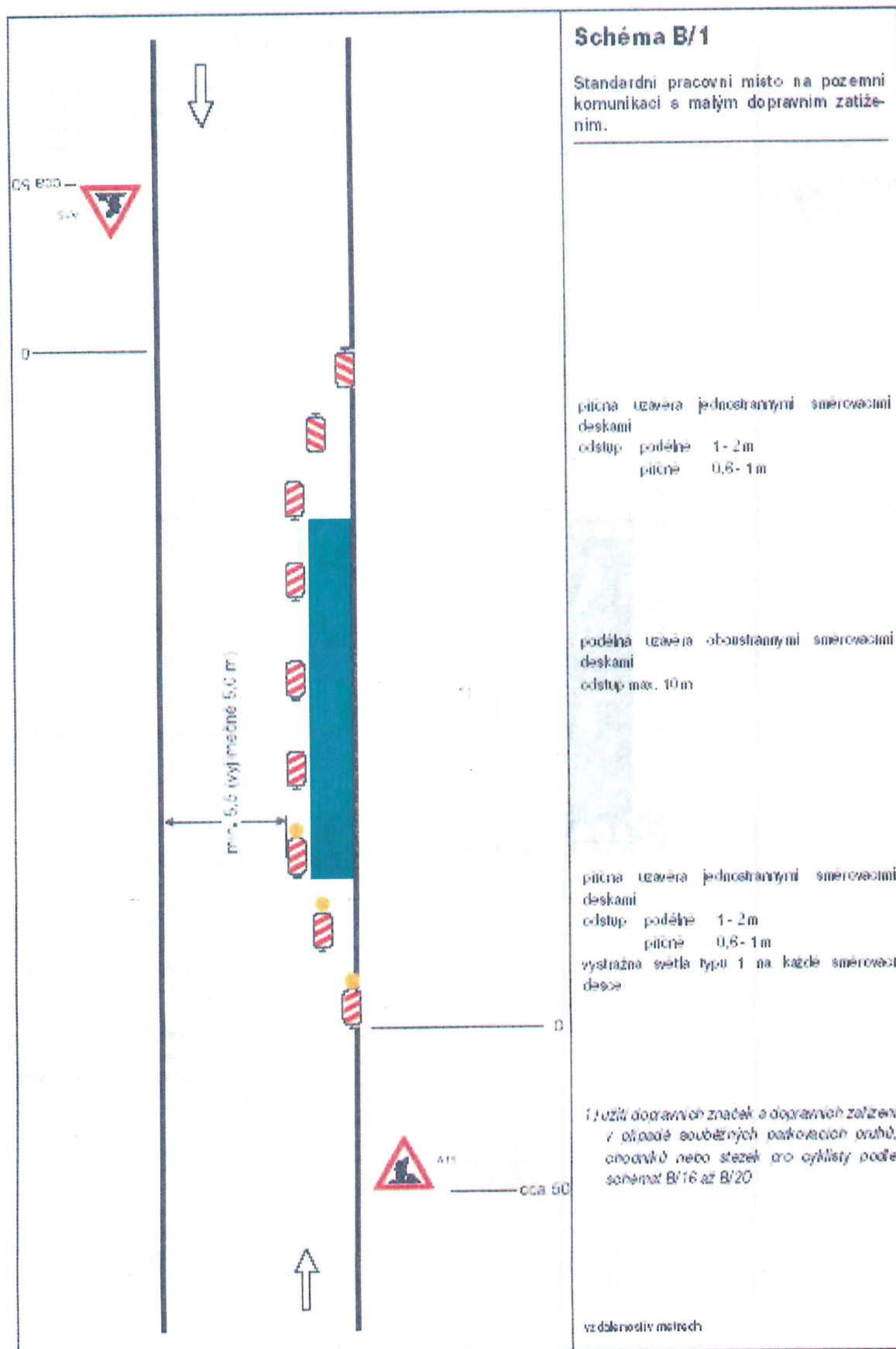


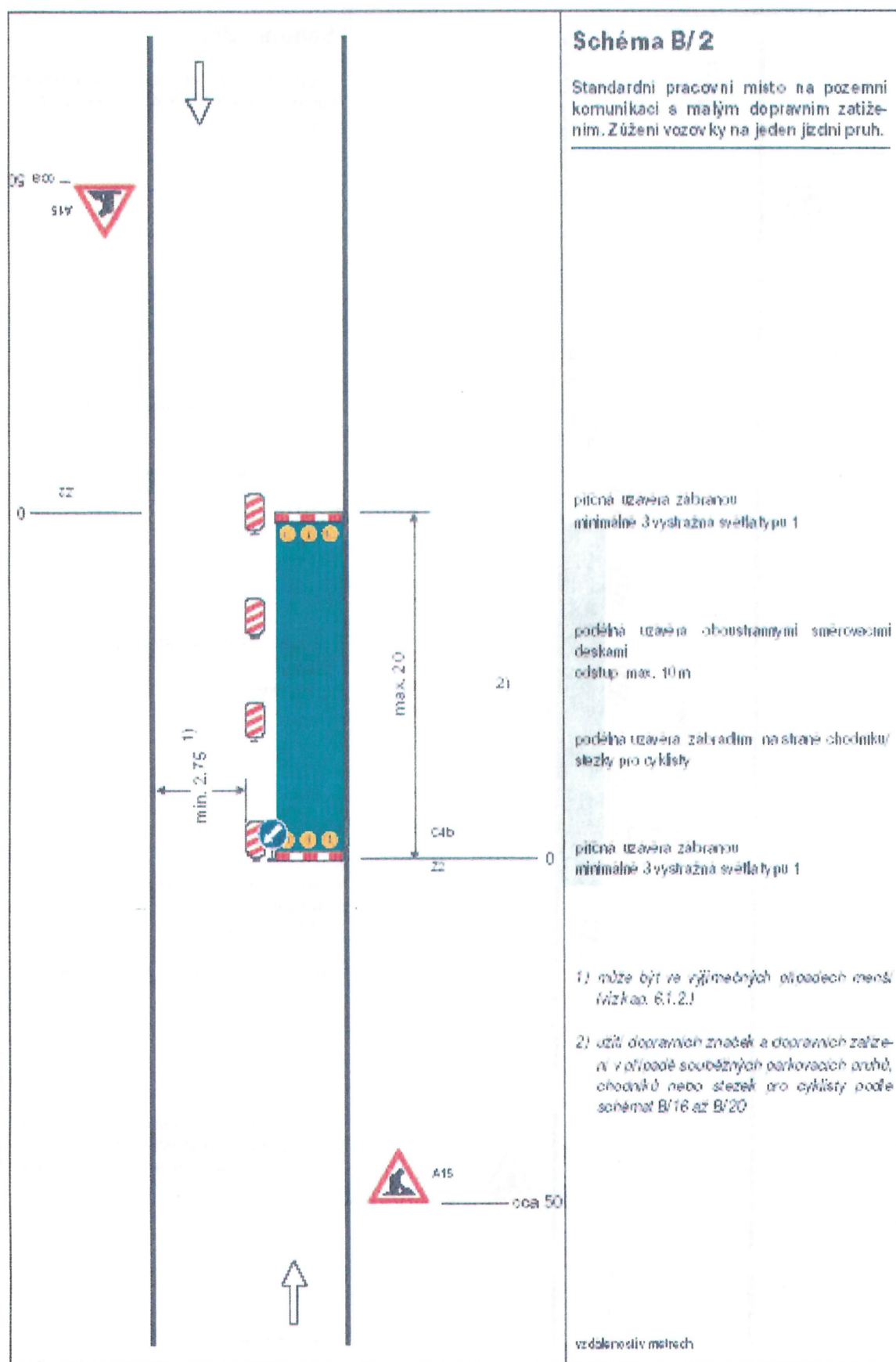


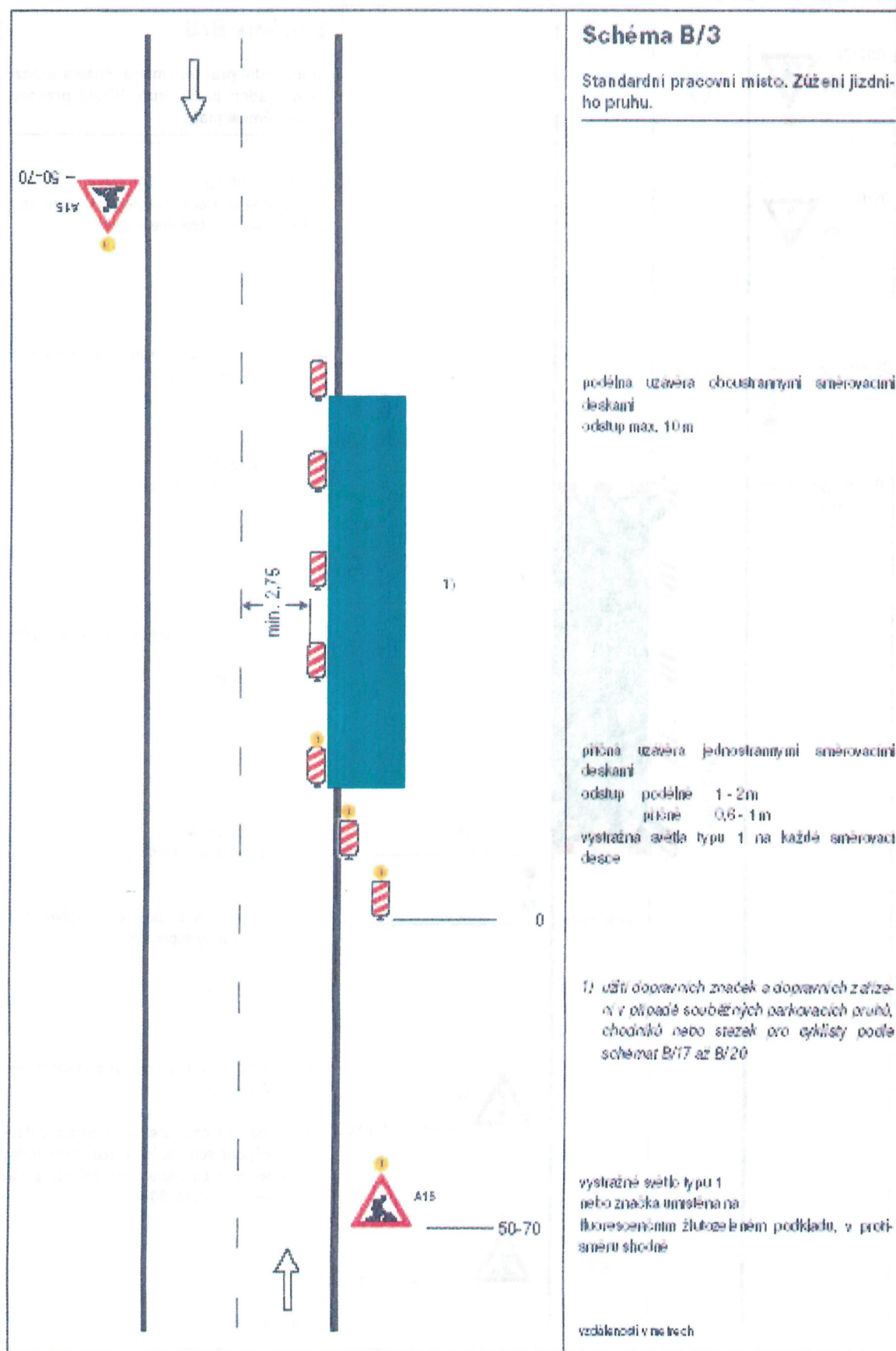












**Schéma B/3**

Standardní pracovní místo. Zúžení jízdního pruhu.

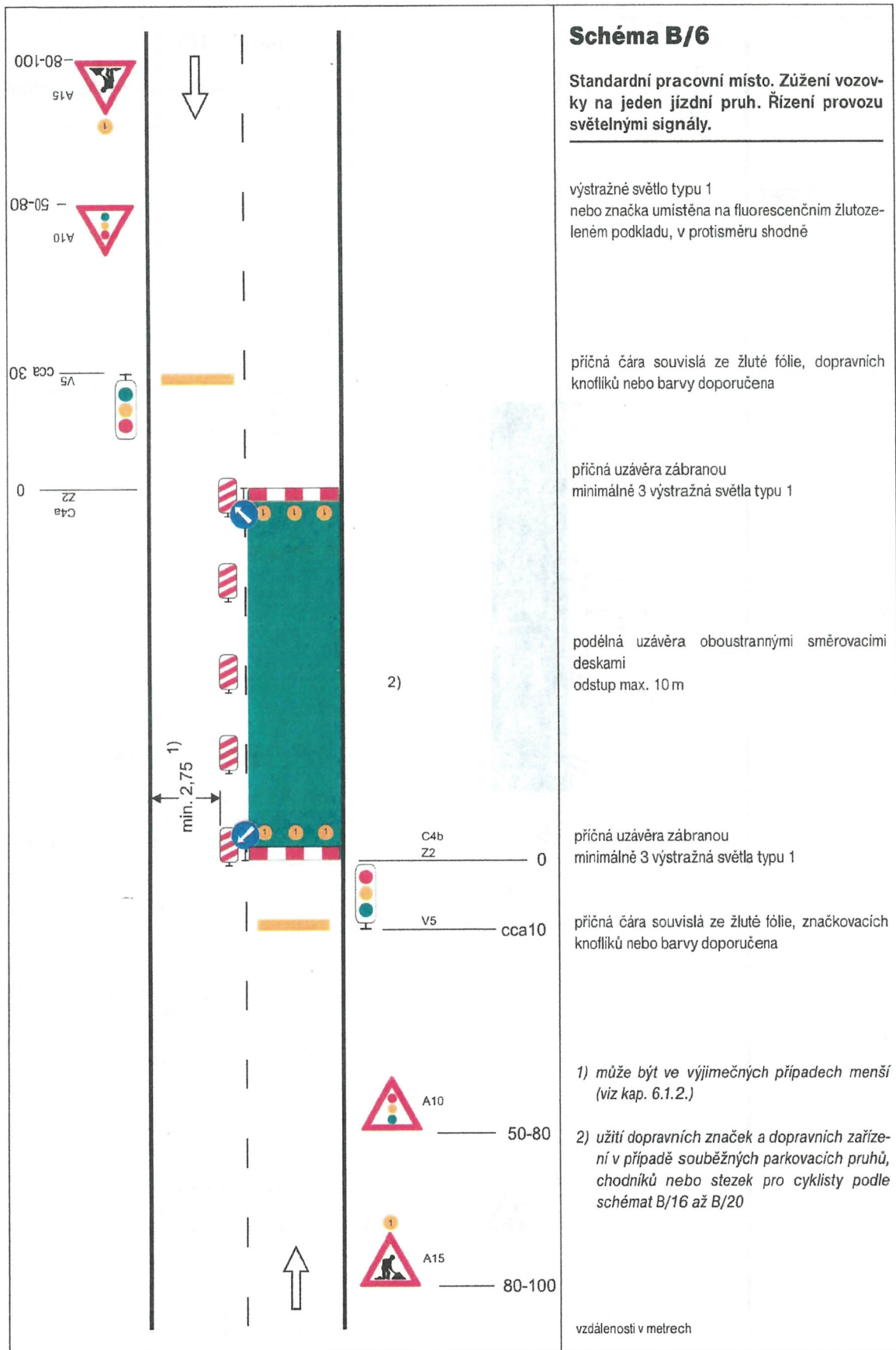
podélná uzavěra obousměrnými směrovacími deskami  
odstup max. 10 m

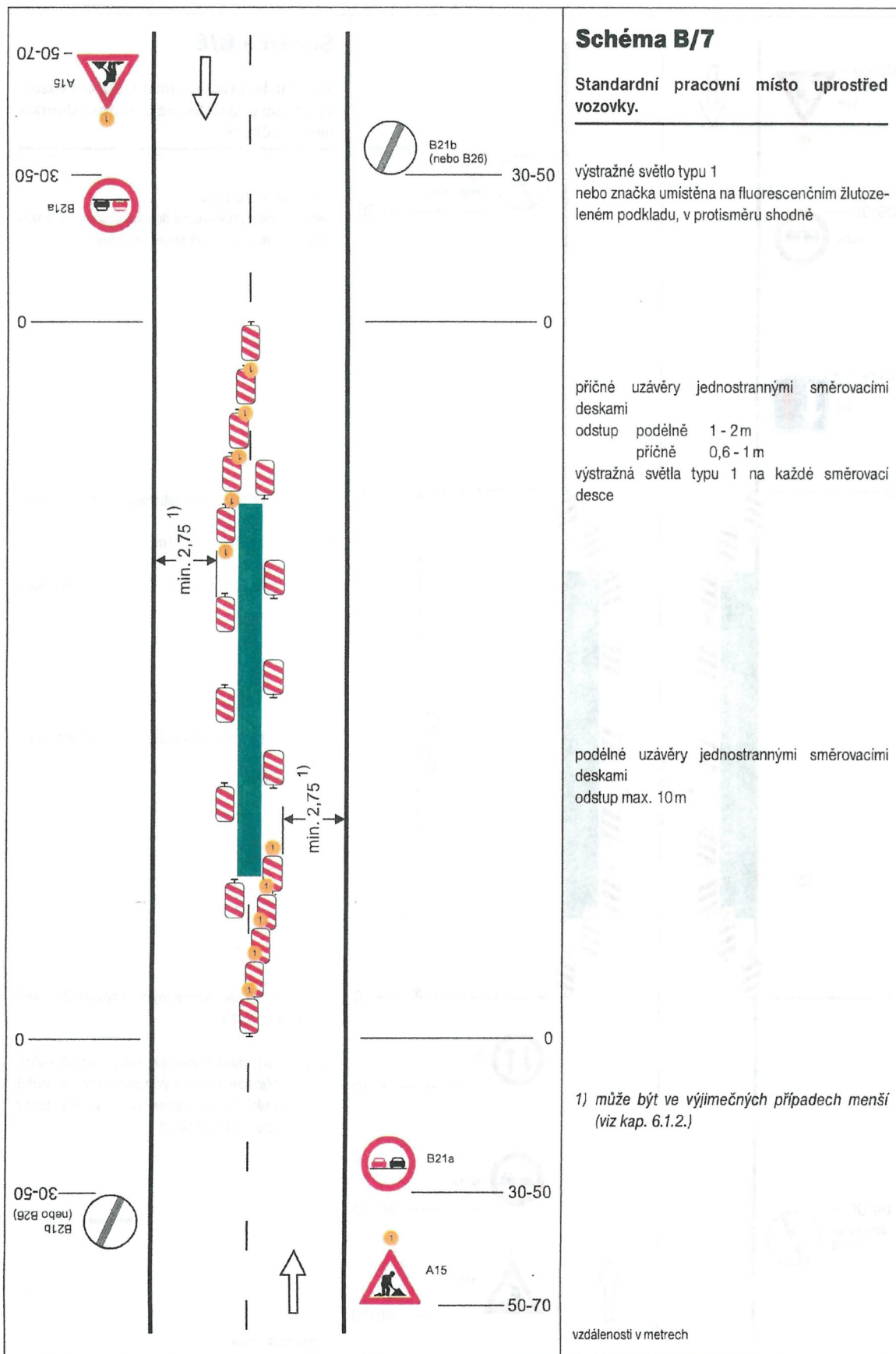
příčná uzavěra jednostrannými směrovacími deskami  
odstup podélně 1 - 2 m  
příčně 0,5 - 1 m  
vystražná světla typu 1 na každé směrovací desce

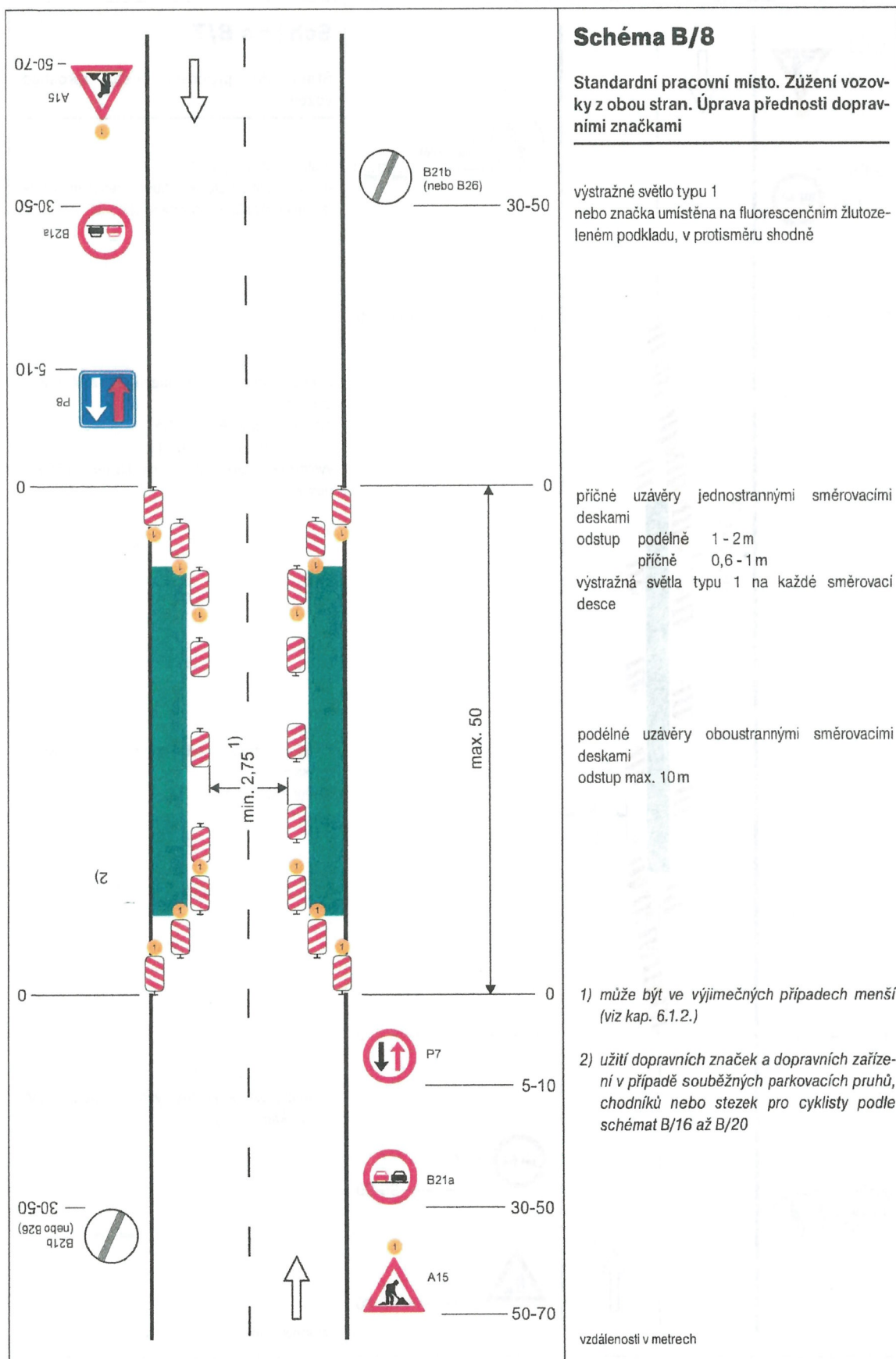
1) užití dopravních značek a dopravních zařízení v případě souběžných parkovacích pruhů, chodníků nebo stezek pro cyklisty podle schémat B/17 až B/20

vystražné světlo typu 1 nebo značka umístěna na fluorescenčním žlutozeleném podkladu, v protisměru shodně

vzdálenosti v m a tech









	<p><b>Schéma B/14.2</b></p> <p><b>Standardní pracovní místo v prostoru křižovatky.</b></p> <hr/> <p>vedení provozu (užití značek č. C 4 a až č. C4 c) závisí na konkrétním umístění pracovního místa v prostoru křižovatky, případně se pro určitý směr zřizuje objížďka</p> <p>příčné uzávěry zábranou minimálně 3 výstražná světla typu 1</p> <p>výstražné světlo typu 1 nebo značka umístěna na fluorescenčním žlutozeleném podkladu, u ostatních vjezdů shodně</p> <p>1) <i>minimální šířka se zjišťuje pomocí vlečných křívek</i></p> <p>Pozn.: Pro usměrnění provozu v prostoru křižovatky lze užit směrovacích desek (č. Z4a až č. Z4c) dle konkrétní situace</p> <p>vzdálenosti v metrech</p>
--	---

