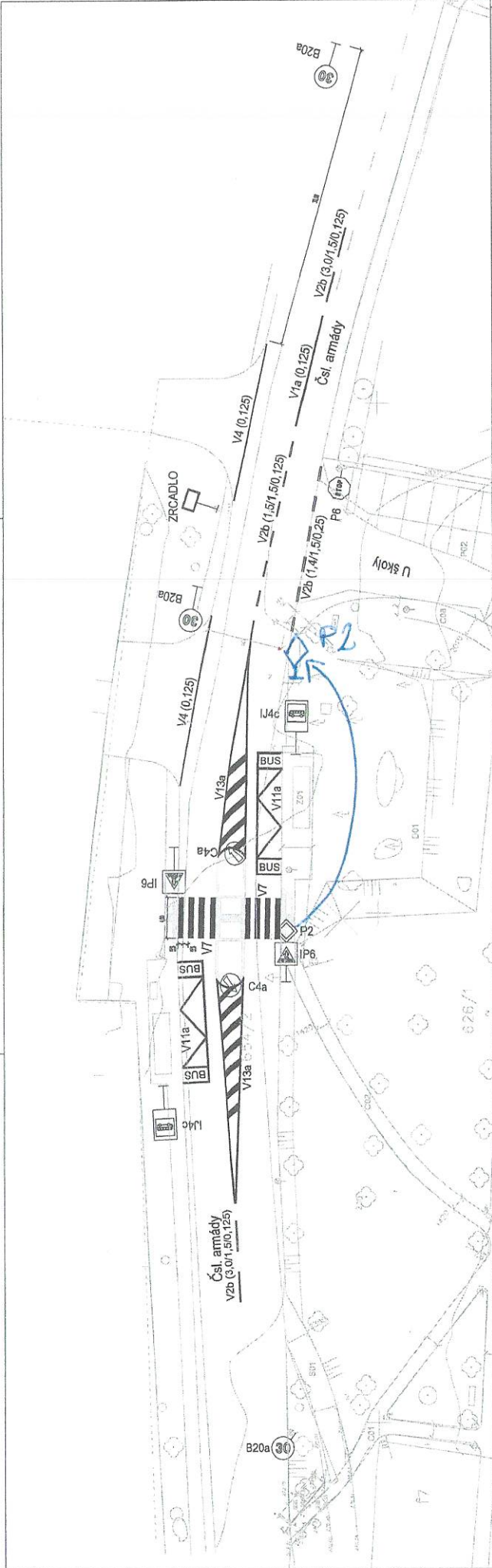


Městský úřad Klecany, Dr. Kleečnick 2862, 250 07 Klecany		ANALÝZA		12/2020
Atelier DUA s.r.o., Šaldova 30, 166 00 Praha 8		PŘEHLED		Ing. Petr Zajíč
Přechod pro chodce, Čsl. armády, Klecany		DOKUMENTACE SLUŽEBNĚHO ŘÍZENÍ ČIR - SP		1:250
		ID 101 - Stavební úprava přechodu pro chodce		3.1.44
D. Stavba přechodu pro chodce		PŘEHLED		1:250
Atelier DUA, s.r.o.		PŘEHLED		Ing. Vladimír Malina
Šaldova 40/300, 166 00, Praha 8		PŘEHLED		Ing. Vladimír Malina
ROZHLÍDEVÉ POMĚRY		PŘEHLED		D.1.3

veas-842-43-1/čj-2021-010706
POLICIE ČESKÉ REPUBLIKY
KRAJSKÉ ŘEDITELSTVÍ POLICIE
STŘEDOCESKÉHO KRAJE
 DOPRavní inspekce Městská policie
 190 17 PRAHA 8 - VIŠŇOV, MILADBOLESLAVSKÁ 38
30.9.2021 per-jg

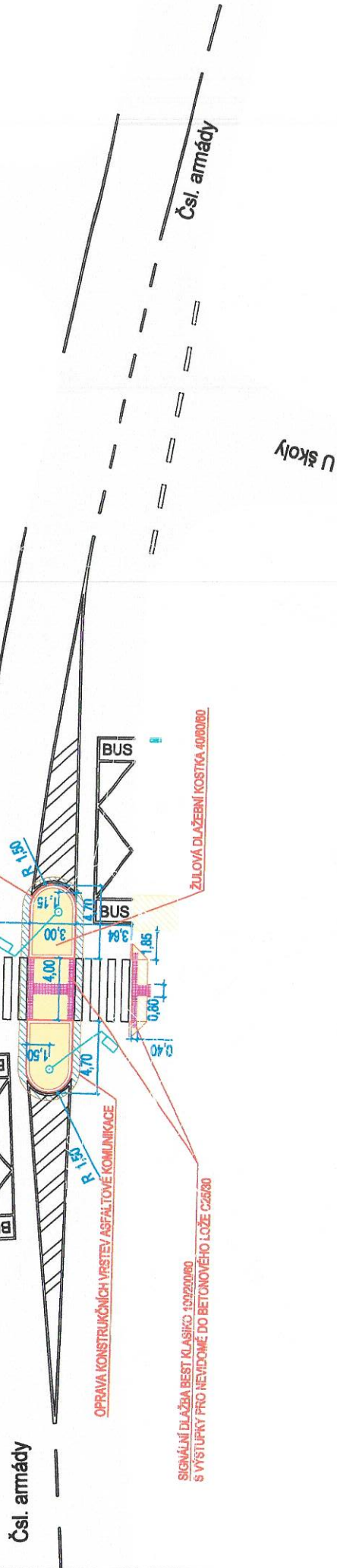
LEGENDA
 - - - ROZHLĚD PRO RYCHLOST 60 km/hod
 - - - ROZHLĚD PRO RYCHLOST 30 km/hod



Městský úřad Klecany, Do Křižáček 2892, 250 07 Klecany		Ing. Petr Zajíč	
Atelier DUA s.r.o., Šablonova 30, 188 00 Praha 8		Ing. Věra Malina	
Přechod pro chodce, Čsl. armády, Klecany		Ing. Věra Malina	
Dokumentace stoučeného řízení ÚR - SP		Ing. Věra Malina	
IO 101 - Stavba úpravy přechodu pro chodce		Ing. Věra Malina	
D. Stavba přechodu pro chodce		Ing. Věra Malina	
Atelier DUA, s.r.o.		Ing. Věra Malina	
Šablonova 30, 188 00 Praha 8		Ing. Věra Malina	
DOPRAVNÍ ZNAČKY		D.1.2	

- LEGENDA
- ▽ P4 SVISLÉ DOPRAVNÍ ZNAČENÍ - NÁVRH
 - ▽ P4 SVISLÉ DOPRAVNÍ ZNAČENÍ - RUŠENÉ
 - ▽ P4 SVISLÉ DOPRAVNÍ ZNAČENÍ - STAV
 - VODOROVNÉ DOPRAVNÍ ZNAČENÍ - NÁVRH

WPS-872 X3 -- 1/10-2021-011706
POLICIE ČESKÉ REPUBLIKY
KRAJSKÉ ŘEDITELSTVÍ POLICIE
STŘEDOCESKÉHO KRAJE
 DOPRAVNÍ INSPEKTORÁT PRAHA - VEŠKOVANÝCHOD
 100 17 PRAHA 8 - VINOHR. MLADON OLEŠLAVSKÁ 36
30.4.2021 [signature]



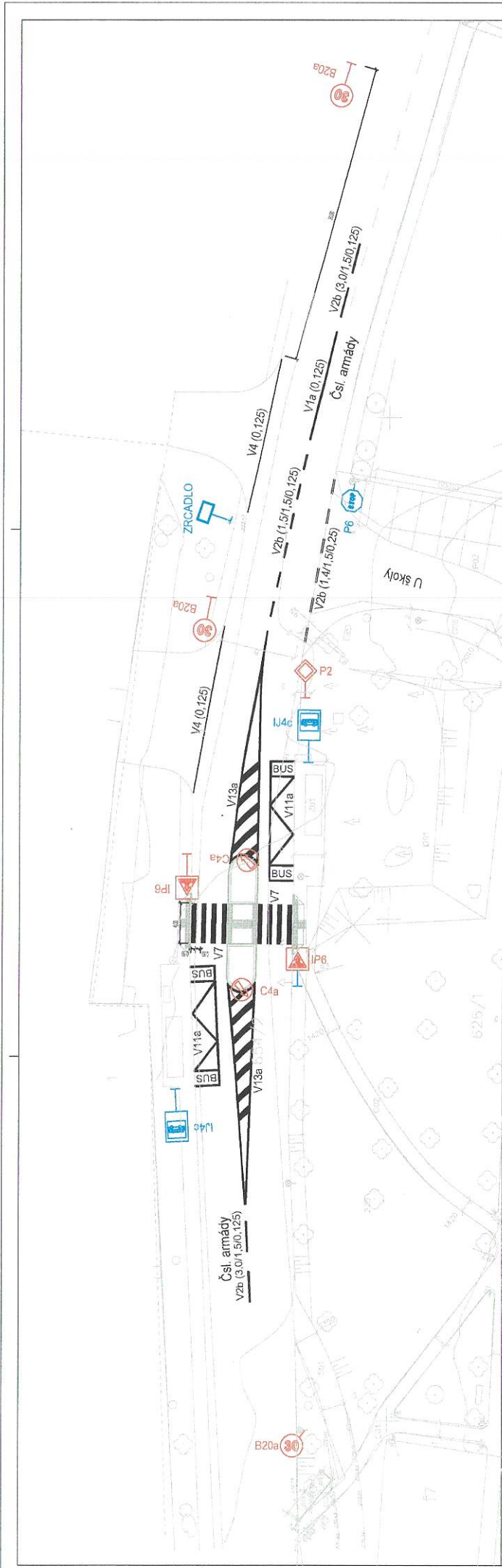
INVESTOR	Městský úřad Klecany, Do Klecánek 286/2, 250 67 Klecany
GP	Atelier DUA s.r.o., Šaldova 30, 168 00 Praha 8
AKCE	
STUPEŇ	DOKUMENTACE SLOUŽENÉHO ŘÍZENÍ ÚR - SP
OBJEKT	ZÁVĚRKA Č.
ČÁST DOKUMENTACE	IO 101 - Stavební úprava přechodu pro chodce
PROJEKTANT ČÁSTI	D. Stavba přechodu pro chodce
TYP ŘEŠENÍ	Atelier DUA, s.r.o. Šaldova 408/30, 168 00, Praha 8
DATUM	12/2020
HP	Ing. Petr Zajíc
MĚŘÍTKO	2 x A4
VYPRACOVANÝ ZÁKAZNÍK	Ing. Václav Melina
ZODP. PROJEKTANT	Ing. Václav Melina
VYKRESLIL	REVIZE
D.1.1	-

Přechod pro chodce, Čsl. armády, Klecany

DOPRAVNÍ SITUACE

LEGENDA

- POJÍŽDĚNÁ KOMUNIKACE, ASFALT - STAV
- POJÍŽDĚNÁ KOMUNIKACE, ASFALT - OPRAVA VOZOVKY
- POCHOZÍ KOMUNIKACE, DLAŽBA
- POCHOZÍ KOMUNIKACE, DLAŽBA - PŘEDLAŽBA STAVU
- OBRUBY PŘEVÝŠENÉ
- OBRUBY ZAPUŠTĚNÉ
- SIGNÁLNÍ A VAROVNÉ PÁSY
- VODOROVNÉ ZNAČENÍ
- NASVĚTLENÍ PŘECHODU PŘÍDAVNÝMI SVĚTLEM



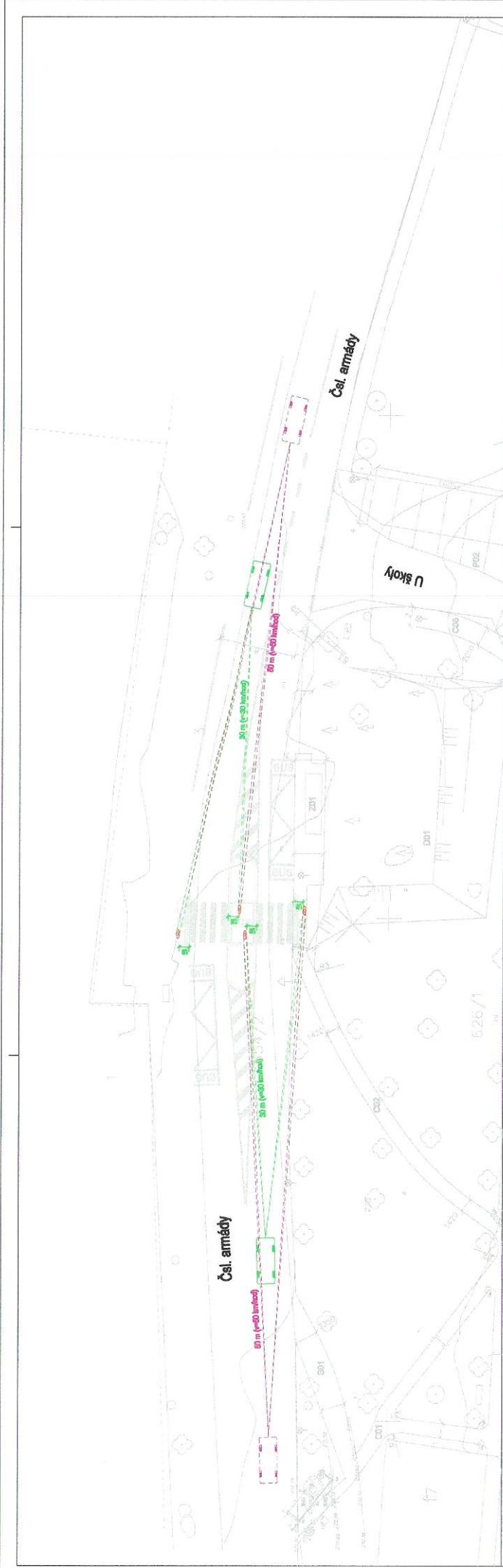
Městský úřad Klecany, Do Klecan 2862, 250 07 Klecany
 Atelier DUA s.r.o., Šaldova 30, 186 00 Praha 8

Přechod pro chodce, Čsl. armády, Klecany

PROJEKTANT	ATRIUM	ČÍSLO PRŮJEDNA	12/2020
OBJEKT	DOKUMENTACE SLOUČENÉHO ŘÍZENÍ ÚR - SP	STAVBA	186
STATUS	ÚO 101 - Stavba úprava přechodu pro chodce	PROJEKT	Ing. Petr Zábic
PROJEKTOVÝ ÚČETNÍ	D. Števíková přechodu pro chodce	PROJEKT	3 x A4
PROJEKTOVÝ ÚČETNÍ	Atelier DUA, s.r.o.	PROJEKTOVÝ ÚČETNÍ	Ing. Václav Malina
PROJEKTOVÝ ÚČETNÍ	Šaldova 404/30, 186 00, Praha 8	PROJEKTOVÝ ÚČETNÍ	Ing. Václav Malina
PROJEKTOVÝ ÚČETNÍ	DOPRAVNÍ ZNAČKY	PROJEKTOVÝ ÚČETNÍ	D.1.2
PROJEKTOVÝ ÚČETNÍ		PROJEKTOVÝ ÚČETNÍ	-

LEGENDA

- P2 SVISLÉ DOPRAVNÍ ZNAČENÍ - NÁVRH
- P6 SVISLÉ DOPRAVNÍ ZNAČENÍ - RUŠENÉ
- V7 SVISLÉ DOPRAVNÍ ZNAČENÍ - STAV
- V7 VODOROVNÉ DOPRAVNÍ ZNAČENÍ - NÁVRH



Městský úřad Křivčany, Do Křivčanské 289/2, 280 07 Křivčany
 Atelier DUA s.r.o., Šaldova 30, 186 00 Praha 8

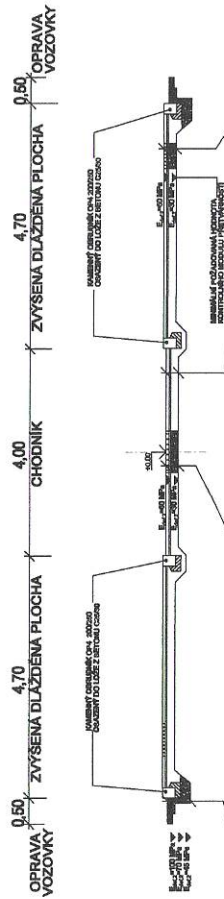
Přechod pro chodce, Čsl. armády, Křivčany

PROJEKTANT	DOKUMENTACE SLOUŽEBNĚHO ŘÍZENÍ ÚR - 4P		datum	12/2020
OBJEKT	10/101 - Stavba územní přílohy pro chodce	zakázka č.	18	
ZÁKAZNÍK	D. Stavba přílohy pro chodce	posah	územní	Ing. Petr Zajíč
PROJEKTOVÝ ÚSTUP		3 x A4	verze	1/250
ADRESA	Atelier DUA, s.r.o.		autorizace	Doc. Vladimír Meliška
ADRESA	Šaldova 30, 186 00 Praha 8		posah	Doc. Vladimír Meliška
VERZE	ROZHLÍDEOVÉ POMĚRY		vypracoval	D.1.3
			vypracoval	-

LEGENDA

- ROZHLÍDEVOU PRO RYCHLOST 50 km/hod
- ROZHLÍDEVOU PRO RYCHLOST 30 km/hod

VZOROVÝ PŘÍČNÝ ŘEZ A - A' (POCHOZÍ OSTRŮVEK PŘECHODU PRO CHODCE)



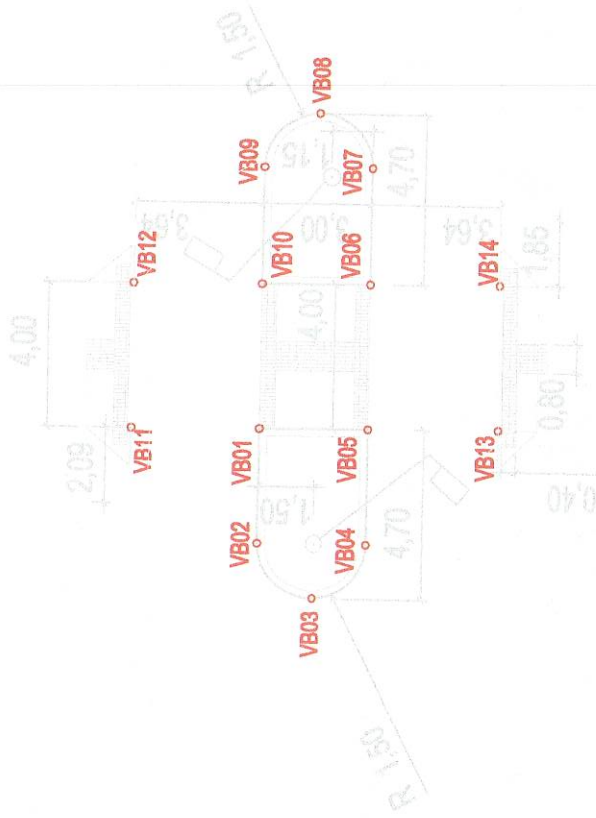
D1-N-2-IV-P11I modif.		OPRAVA VOZOVKY	
ASfaltový beton pro obrusné vrstvy	ACO 11+	0,04 m	CSN EN 13 108-1
Asfaltový beton pro ložní vrstvy	ACL 18+	0,06 m	CSN EN 13 108-1
Asfaltový beton pro podkladní vrstvy	ACP 18+	0,05 m	CSN EN 13 108-1
Štěrkoželez	ŠD,	0,15 m	CSN 73 6128 - 1 CSN EN 13 285
Štěrkoželez	ŠD,	0,15 m	CSN 73 6128 - 1 CSN EN 13 285
Σ		0,46 m	

D2-D-1-CH-P111		SIGNÁLNÍ PÁS PRO NEVIDOMÉ	
Betonová dlažba s výřezky pro nevidomé francie 4+8	DL 80	0,08 m	CSN 73 6131
Lože z kamenniva francie 4+8	L	0,03 m	CSN 73 6128 - 1 CSN EN 13 285
Štěrkoželez	ŠD,	0,15 m	CSN 73 6128 - 1 CSN EN 13 285
Σ		0,24 m	

D2-D-1-CH-P111		ZVÝŠENÁ DLÁŽĚNÁ PLOCHA	
Žulová dlažba mozaiková	DL 80	0,08 m	CSN 73 6131
Lože z kamenniva francie 4+8	L	0,03 m	CSN 73 6128 - 1 CSN EN 13 285
Štěrkoželez	ŠD,	0,15 m	CSN 73 6128 - 1 CSN EN 13 285
Σ		0,26 m	

Vypracoval: Miroslav Dula, Ing. (15.12.2022)
 Mladá Dula s.r.o., Mladá Boleslav 28202, 290 07 Kláštec
 Mladá Dula s.r.o., Mladá Boleslav 28202, 290 07 Kláštec
 Přechod pro chodce, Čsl. armády, Klášecany
 Dokumentace stavby: 15.12.2022
 D.1.1 - Stavba: Přechod pro chodce
 Mladá Dula s.r.o.
 Mladá Boleslav, 28202, 290 07 Kláštec
 VZOROVÉ PŘÍČNÉ ŘEZY
 D.1.1 -


Čsl. armády



Čsl. armády

U skoly

SOUŘADNICE VYTÝČOVACÍCH BODŮ				
BOD	Y	X	Z	POZNÁMKA
A-01	1 032 983,54	742 252,44		
A-02	1 032 983,49	742 255,61		
A-03	1 032 984,96	742 257,14		
A-04	1 032 986,49	742 255,65		
A-05	1 032 986,54	742 252,47		
A-06	1 032 986,61	742 248,48		
A-07	1 032 986,67	742 243,27		
A-08	1 032 985,19	742 243,75		
A-09	1 032 983,67	742 245,22		
A-10	1 032 983,61	742 248,44		
A-11	1 032 979,90	742 252,40		
A-12	1 032 979,97	742 248,40		
A-13	1 032 990,22	742 252,51		
A-14	1 032 990,26	742 248,51		

INVESTOR		Městský úřad Klecany, Do Klečánek 286/2, 250 67 Klecany
GP	Ateliér DUA s.r.o., Šaldova 30, 188 00 Praha 8	
PRICE		
Přechod pro chodce, Čsl. armády, Klecany		
STUPEŇ	DOKUMENTACE SLOUČENÉHO ŘÍZENÍ ÚR - SP	12/2020
OBJEKT	IO 101 - Stavění úprava přechodu pro chodce	Ing. Petr Zajíč
ČÁST DOKUMENTACE	D. Stavba přechodu pro chodce	1:100
PROJEKTANT ČÁSTI	Ateliér DUA, s.r.o. Šaldova 408/30, 188 00, Praha 8	Ing. Václav Malina Ing. Václav Malina REVIZE
VÝKRES	2 x A4	
		
	ZNAČKA Č.	
	FORMAT	
	VÝKRES Č.	
	D.1.5	-