



VEŘEJNÝ PROSTOR A PARKOVIŠTĚ POD RYCHTOU KLECANY

09/2023



Zpracovali:

Ing. Kristýna Holubová

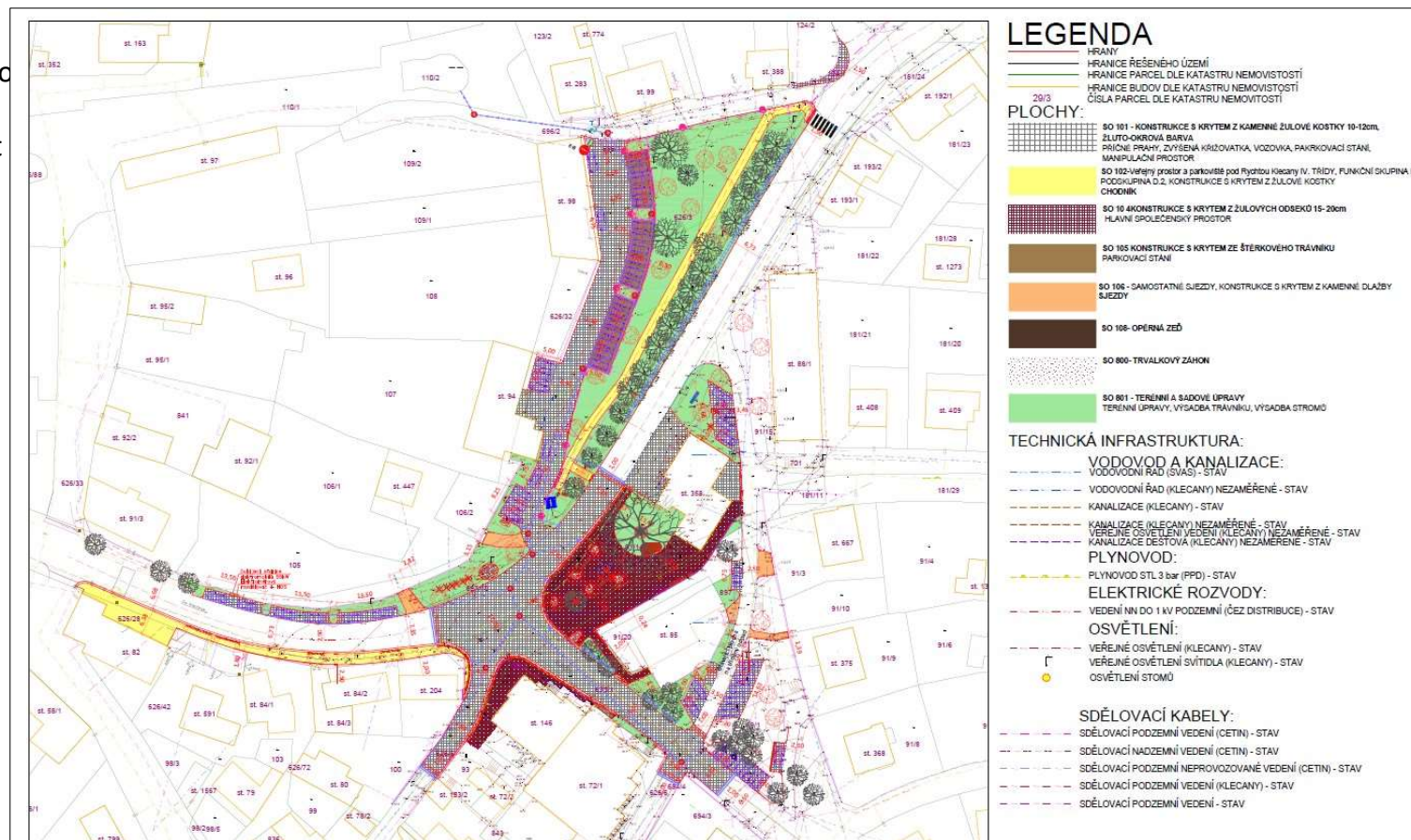
Ing. Jakub Šepela, DiS.

Zdeňka Prchlíková

Ing. Markéta Pešičková

Průběh projektu

- 2020 – 2022 - Road M.A.A.T., s.r.o. vypracoval kompletní DSP a rozpočet pro 4 etapy výstavby
- 12/2021 – Město Klecany podalo žádost o dotaci na KÚ SK na projektovou přípravu
- 02/2022 – krajinářský ateliér pro.luka zpracoval územní studii
- 12/2022 - MěÚ Brandýs, odbor dopravy vydal územní rozhodnutí a stavební povolení (nabytí PM 17.1.2023)
- 03/2023 - B&P Research s.r.o - podepsána objednávka na zpracování dotace na IROP Výzva č. 64 Zelená Infrastruktura
- 08/2023 – ASITIS s.r.o. zpracovala Dokumentaci k prověřování z hlediska klimatického dopadu infrastruktury na projektu
- 05-09/2023 – Petr Janda zpracoval Biologické posouzení



Etapizace projektu

Veřejný prostor a parkoviště pod Rychtou Klecany - etapa 0	1 919 709,82 Kč	2 322 848,88 Kč
Veřejný prostor a parkoviště pod Rychtou Klecany - etapa I	16 946 395,08 Kč	20 505 138,05 Kč
Veřejný prostor a parkoviště pod Rychtou Klecany - etapa II	18 469 332,83 Kč	22 347 892,72 Kč
Veřejný prostor a parkoviště pod Rychtou Klecany - etapa III	3 916 058,51 Kč	4 738 430,80 Kč
celkem	41 251 496,24 Kč	49 914 310,45 Kč

- **Etapa 0.** – prostor u stávajícího úřadu podél ulice Nad Rychtou směrem k drogerii
- **Etapa I.** – prostor se svahu u „stodoly“ pod ulicí Do Klecánek
- **Etapa II.** – prostor navržené zvýšené křižovatky ulic Do Klecánek, U Školky a Konečná a společenský prostor naproti poště
- **Etapa III.** – chodník a prostor podél ulice Do Klecánek od pošty směrem k náměstí

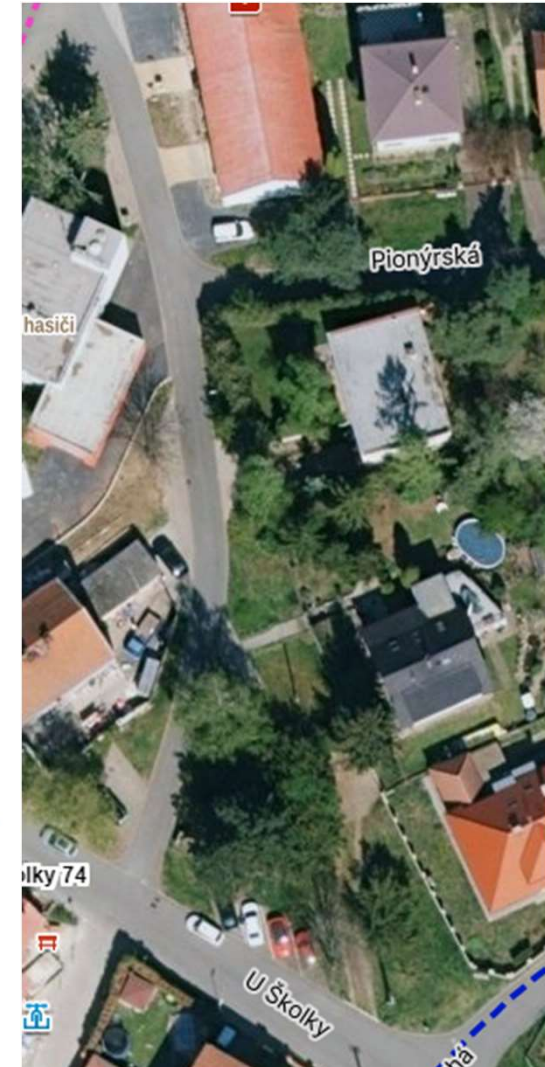
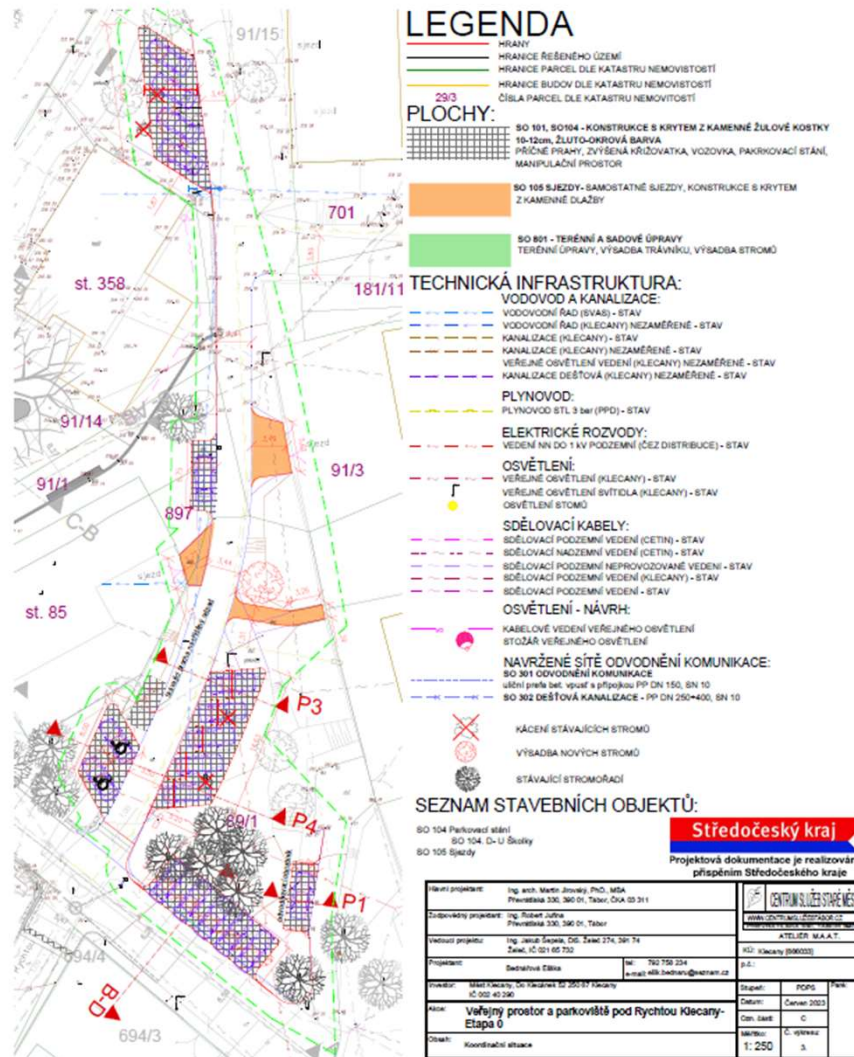
Předpokládaná hodnota stavby:

41 mil. Kč bez DPH



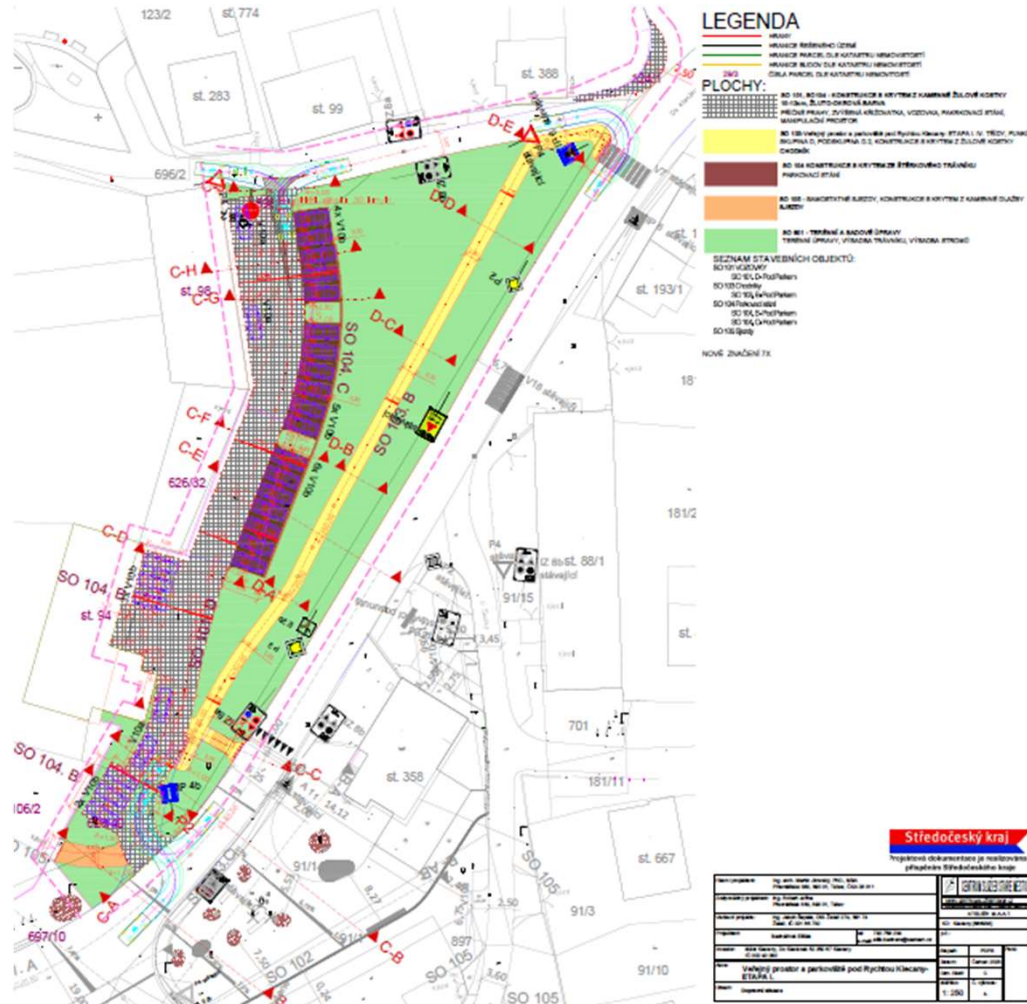
Etapa 0

- 16 parkovacích stání + 2 stání pro invalidy
- vjezdy k objektům

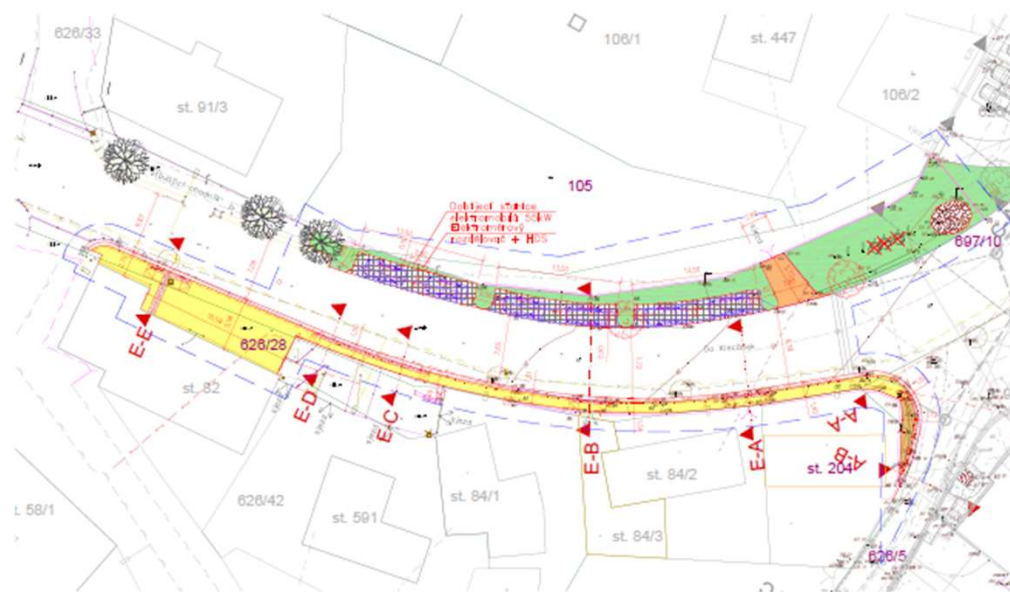


Etapa I

- 27 parkovacích stání
+ 1 stání pro invalidy
- vjezdy k objektům
- zasakování
- chodník a veřejné osvětlení
- zachování lipového stromořadí



Etapa III



LEGENDA

- HRANICE ŘEŠENÉHO ÚZEMÍ
- HRANICE PARCEL DLE KATASTRU NEMOVITOSTÍ
- HRANICE BUDOV DLE KATASTRU NEMOVITOSTÍ
- ČÍSLA PARCEL DLE KATASTRU NEMOVITOSTÍ

PLOCHY:

- SO 155 - Vnější prostor a parkoviště pod Rychlou Klacany - Etapa III v. třídy, funkční skupina D, PODOUKUPNA D.2, KONSTRUKCE S KRYTÍM Z ŽULOVÉ KOSTKY CHODNÍK
- SO 155 - Vnější prostor a parkoviště pod Rychlou Klacany - Etapa III v. třídy, funkční skupina D, PODOUKUPNA D.2, KONSTRUKCE S KRYTÍM Z ŽULOVÉ KOSTKY CHODNÍK
- SO 106 - SAMOSTATNÉ SLUŽBY, KONSTRUKCE S KRYTÍM Z KAMENNÉ DLAŽBY SLUŽBY
- SO 886 - TRVALKOVÝ ZÁHON
- SO 891 - TERÉNNÍ A SADOVÉ ÚPRAVY TERÉNNÍ ÚPRAVY, VÝSADA TRVALKŮ, VÝSADA STROMŮ

TECHNICKÁ INFRASTRUKTURA:

- VODOVOD A KANALIZACE:
 - VODOVODNÍ ŘAD (SVAG) - STAV
 - VODOVODNÍ ŘAD (SLÉCANÝ) NEZAMĚŘENÉ - STAV
 - KANALIZACE (SLÉCANÝ) - STAV
 - KANALIZACE (SLÉCANÝ) NEZAMĚŘENÉ - STAV
 - VĚRNÉ OSVĚTLENÍ (SLÉCANÝ) NEZAMĚŘENÉ - STAV
 - KANALIZACE DEŠŤOVÁ (SLÉCANÝ) NEZAMĚŘENÉ - STAV
- PLYNOVOD:
 - PLYNOVOD STL 3 bar (PPO) - STAV
- ELEKTRICKÉ ROZVODY:
 - VEDENÍ NN DO 1 kV POZEMNÍ (SÍZ DISTRIBUC) - STAV
- OSVĚTLENÍ:
 - VĚRNÉ OSVĚTLENÍ (SLÉCANÝ) - STAV
 - VĚRNÉ OSVĚTLENÍ SVĚTLICA (SLÉCANÝ) - STAV
 - OSVĚTLENÍ STROMŮ

- SDĚLOVACÍ KABELY:
 - SDĚLOVACÍ POZEMNÍ VEDENÍ (ČETN) - STAV
 - SDĚLOVACÍ KAZEMNÍ VEDENÍ (ČETN) - STAV
 - SDĚLOVACÍ POZEMNÍ NEPROVODZOVANÉ VEDENÍ (ČETN) - STAV
 - SDĚLOVACÍ POZEMNÍ VEDENÍ (SLÉCANÝ) - STAV
 - SDĚLOVACÍ POZEMNÍ VEDENÍ - STAV
- OSVĚTLENÍ - NÁVRH:
 - KABELOVÉ VEDENÍ VĚRNÉHO OSVĚTLENÍ
 - STOŽAR VĚRNÉHO OSVĚTLENÍ
- NAVŘZENÉ SÍŤE ODVOZENÍ KOMUNIKACE:
 - SO 801 ODVOZENÍ KOMUNIKACE - ÚČETNÍ PRÁVA SÍŤ, ÚČETNÍ A ŽADATEL PŘIČNÍK 100, 801/10
 - SO 802 ODVOZENÍ KOMUNIKACE - ÚČETNÍ PRÁVA SÍŤ, ÚČETNÍ A ŽADATEL PŘIČNÍK 100, 802/10
- KÁČENÍ STÁVAJÍCÍCH STROMŮ
- VÝSADA NOVÝCH STROMŮ
- STÁVAJÍCÍ STROMOŘADÍ

SEZNAM STAVEBNÍCH OBJEKTŮ:

- SO 103 Chodníky
- SO 103 A - Do Klecánek
- SO 104 Parkovací stání
- SO 104 A - Do Klecánek
- SO 105 Služby

Středočeský kraj
Projektová dokumentace je realizována s
opětovným Středočeského kraje

Název projektu:	Ing. arch. Martin Jurek, Ph.D. 1884 Přeláská 202, 380 01, Tábor, 044 33 311	
Základní projekt:	Ing. Roman Zláta Přeláská 202, 380 01, Tábor	
Technický projekt:	Ing. Janek Ševčík, IČO: 3466 376, 381 76 Země, IČ: 381 89 732	IČO: 381 89 732 IČO: 381 89 732 IČO: 381 89 732
Investor:	Město Klacany, Okl. Klacany 12 280 07 Klacany IČ: 002 69 202	Jméno: Mgr. Petr Datum: 2023 Číslo: 002 Město: Klacany IČ: 002 69 202
Název:	Vnější prostor a parkoviště pod Rychlou Klacany - Etapa III	Město: Klacany IČ: 002 69 202
Stav:	Konstrukční etapa	Město: Klacany IČ: 002 69 202

- 6 parkovacích stání
- chodník a vjezdy k objektům



Mobiliář a refugia pro doprovodnou faunu

INSPIRACE / NAVRŽENÉ PRVKY



DŘEVĚNÉ MOLO A LAVICE / HLAVNÍ SPOLEČENSKÝ PROSTOR



Děkuji za pozornost.



Zeleň

INSPIRACE / NAVRŽENÉ PLOCHY



INSPIRACE / NAVRŽENÉ STROMY



LÍPA VELKOLISTÁ (*Tilia platyphyllos*) / DOPLNĚNÍ LÍPOVÝCH STROMOŘADÍ PODÉL ULIC

TŘEŠĚŇ PTAČÍ (*Prunus avium* "Plena") / RASTR STROMŮ CENTRÁLNÍHO SPOLEČENSKÉHO PROSTORU

INSPIRACE / NAVRŽENÉ KĚŘE



OBÍV OBEČNÝ (*Cornus mas*)

LÍSKA OBEČNÁ (*Corylus avellana*)

ŠÍŘÍK OBEČNÝ (*Spiraea vulgaris*)

HORTENZE LÁTNATÁ (*Hydrangea paniculata*)

FAVOLA KALINKOUSTÁ (*Physocarpus opulifolius*)

PŮSTOŘVÍ VĚŇOVÝ (*Philadelphus coronatus*)

KLOKOC ZPĚŘEN (*Sisaphira pinnata*)

PÁMELNĚK CHENAUULTŮV (*Symphoricarpos a chenaultii*)

KALISA JAPONSKÁ (*Viburnum plicatum* "Maiesii")

